



Présentation du Master es Sciences sciences infirmières

Dr. Sc. Cédric Mabire

Vice-Directeur Enseignement a.i.

Portes ouvertes 02.12.21

Ce Master ès Sciences en sciences infirmières est proposé par l'**Université de Lausanne** conjointement avec la **HES-SO**

Grade décerné

Master ès Sciences en sciences infirmières (MScSI)

UNIL HES-SO

Rôle

Infirmier·ère Clinicien·ne spécialisée·e (ICLS)

<https://www.hes-so.ch/master/hes-so-master/formations/sciences-infirmieres>

<https://www.unil.ch/sciences-infirmieres/fr/home.html>

IUFRS EN BREF

Institut **romand** fondé en 2007

Mission: formation et recherche en sciences infirmières et en science de la santé

Partenaires fondateurs: UNIL, CHUV, HES-SO, Fondation La Source, UNIGE et HUG

2008: création du Doctorat ès sciences infirmières UNIL

2009: création du MScSI conjoint UNIL HES-SO

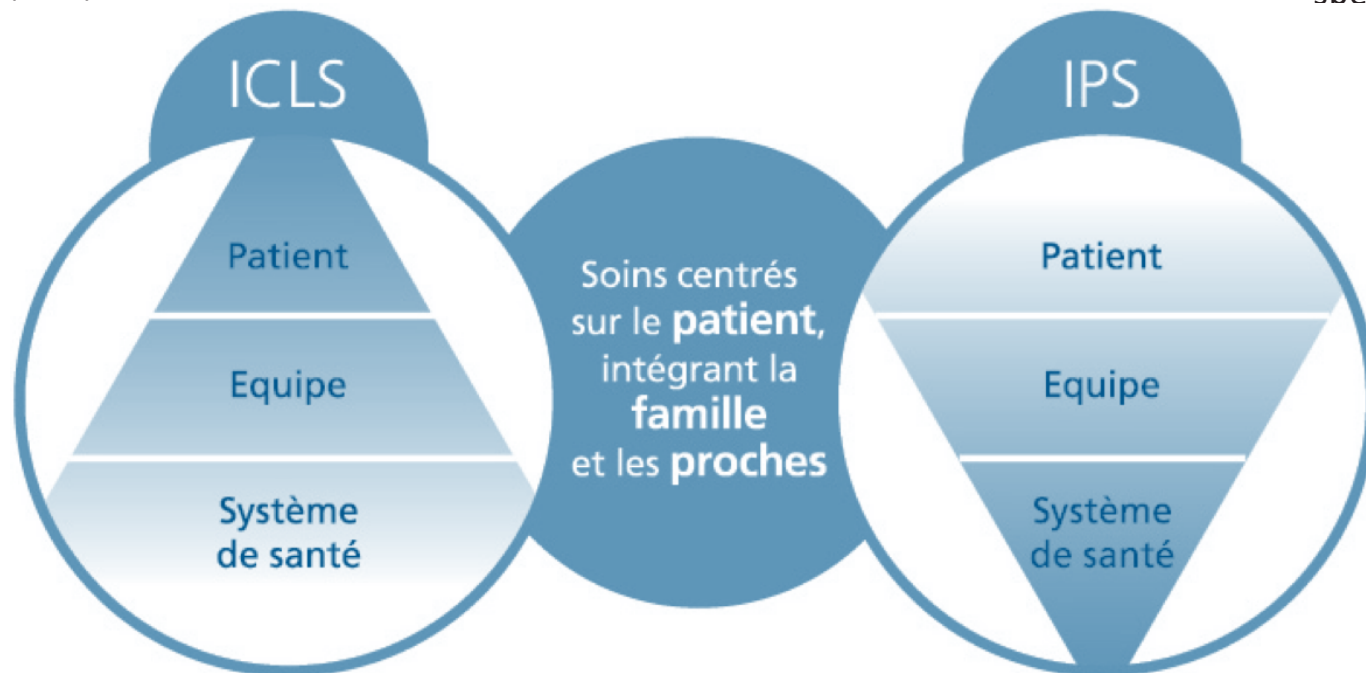
2016: lancement du MScSA conjoint HES-SO UNIL

2018: lancement du MScIPS UNIL

PRATIQUE INFIRMIÈRE AVANCÉE (IPA): DEUX RÔLES CENTRAUX

Infirmier-ière clinicien-ne
spécialisé-e (ICLS)

Infirmier-ière praticien-ne
spécialisé-e (IPS)



Infographie librement adaptée d'un document de travail de l'Association suisse des infirmières et infirmiers

Institut universitaire de formation et de recherche en soins

MSCSI - STRUCTURE DU PROGRAMME

Durée des études et crédits ECTS

3 semestres, 90 crédits ECTS

Temps partiel possible (6 semestres)

Structure modulaire

6 modules de cours obligatoires: 46 crédits ECTS

dont **1 stage ICLS: 5 ECTS**

3 module de cours à choix: 14 crédits ECTS

1 module de mémoire de Master: 30 crédits ECTS

4 axes de formation

Pratique clinique directe et consultation

Soins centrés sur la personne et la famille

Qualité des soins et sécurité des patients

Raisonnement clinique en pratique infirmière avancée

E-Health et Nursing Informatics

Interprofessionalité (HES-SO)

Interventions de soins complexes

Gestion de projet clinique

Sciences de l'implantation et gestion de projet

Atelier projet clinique

EBP et stratégies d'analyse de pratique

Projet clinique : accompagnement au changement

Guidance et coaching d'équipe

Éthique des soins

Droit de la santé

Politique et économie du système de santé

Leadership

Recherche

Fondements de la PIA

Épistémologie des sciences infirmières et recherche

Devis et résultats de recherche qualitative et quantitative

Analyse des données de recherche qualitative et quantitative appliquées

Atelier projet de recherche

Rédaction scientifique

Devis de recherche appliqué

Gestion de projet et équipe de recherche

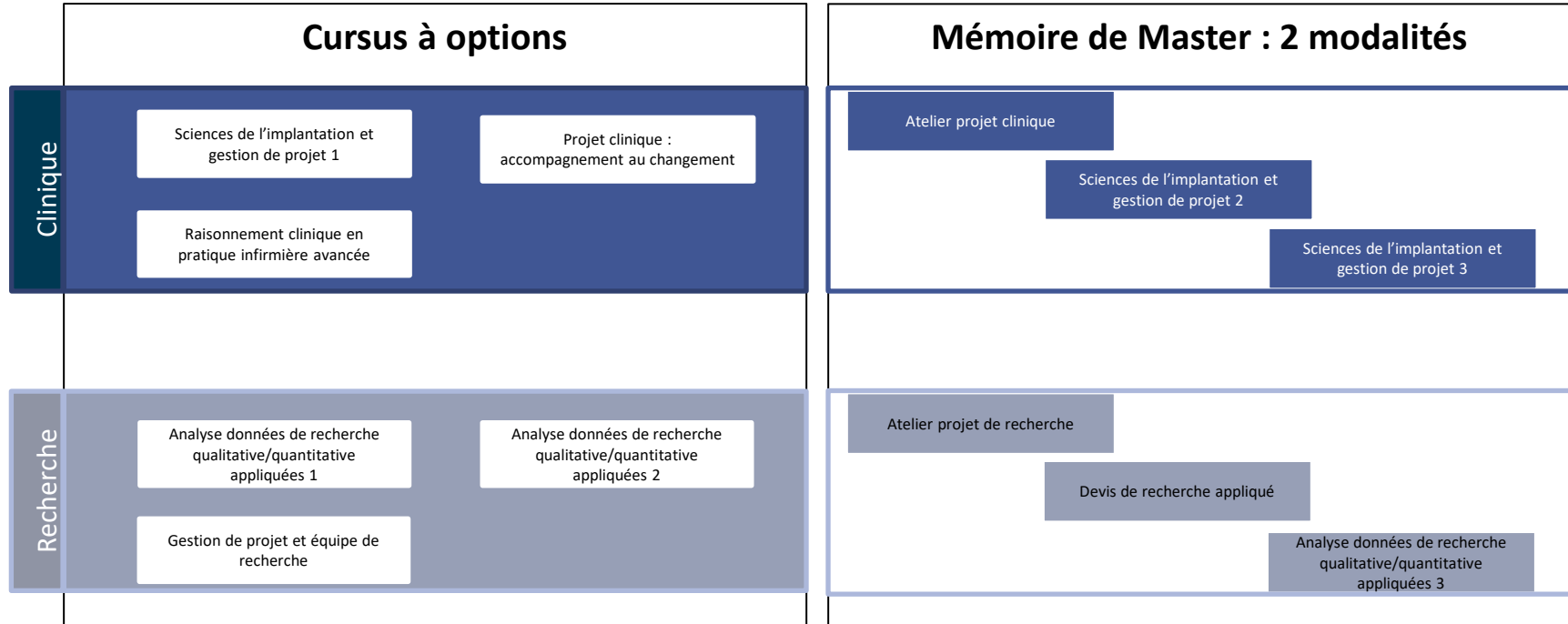
Stage ICLS

Mémoire de Master

7 COMPÉTENCES TRANSVERSALES

Expert clinique – Leader – Communicateur – Collaborateur – Promoteur de la santé – Erudit - Professionnel

CURRICULUM À OPTION | MÉMOIRE DE MASTER



MÉMOIRE SUR 3 SEMESTRES

Semestre 1

Problématique

Questions de recherche

Recension des écrits

Protocole d'implantation /
recherche

Semestre 2

Collecte de données

Recension des écrits

Analyses des résultats

Semestre 3

Analyses des résultats

Discussion

Rédaction du mémoire

Défense

GESTION DU TEMPS

- 3 jours de cours par semaine d'enseignement (ma-je-ve) pour le programme à plein temps et 2 jours pour le temps partiel
- 4^{ème} jour prévu pour les travaux de groupes (lu)
- Important travail personnel



CALENDRIER ACADÉMIQUE 2022-2023

Journées d'accueil MScSI au CHUV : 15 au 16 septembre 2021

Début du semestre d'AUTOMNE – Mardi 20 septembre 2022

Semestre AUTOMNE : Mi-septembre – Fin décembre

Période d'examens: Mi-janvier – Début février

Semestre PRINTEMPS : Fin février – Début juin

Période d'examens : Mi-juin – Début juillet

CONDITIONS ADMISSION

Remplir les conditions d'admission pour le
Master ès Sciences en sciences infirmières UNIL/HES-SO

Bachelor Soins infirmiers

ou un titre jugé équivalent
nécessaire pour entrer en voie
Master à l'UNIL

Expérience professionnelle

en soins infirmiers d'au moins deux
ans à plein temps (100 %)

IMMATRICULATION

S'immatriculer à l'Université de Lausanne : <https://www.unil.ch/immat>

- Immatriculation à l'Université de Lausanne et inscription à la Faculté de Biologie et de Médecine
- Dépôt d'un dossier complet de candidature auprès du Service des Immatriculations et Inscriptions de l'Université de Lausanne.
- Délai : **30 avril**
 - Candidats devant obtenir un visa : **28 février**

COÛTS DES ÉTUDES

Taxes d'immatriculation	CHF 200.-
Semestres obligatoires	CHF 580.-
Les semestres en congé restreint	CHF 210.-
Les semestres en congé complet	CHF 130.-

- Il est possible de demander 2 semestres de «congé restreint», souvent utilisés pour la rédaction du mémoire après les semestres obligatoires, sans motivation.
- Les semestres en **congé complet** doivent être motivés et agréments, si besoin, d'un certificat médical. Il n'est pas possible d'obtenir des crédits pendant un congé complet.
- Nous comptons environ CHF 1000.- pour des logiciels ou autres lectures obligatoires. Un ordinateur portable privé est également obligatoire.

**Merci pour votre
attention!**

