

The background of the slide is a complex network pattern of light blue and black dots connected by thin lines, creating a web-like structure. This pattern is visible in the top, bottom, and side panels of the slide.

PROTECTION DES DONNÉES & OPEN RESEARCH DATA

Session pratique

Chloé Gay-Balmaz

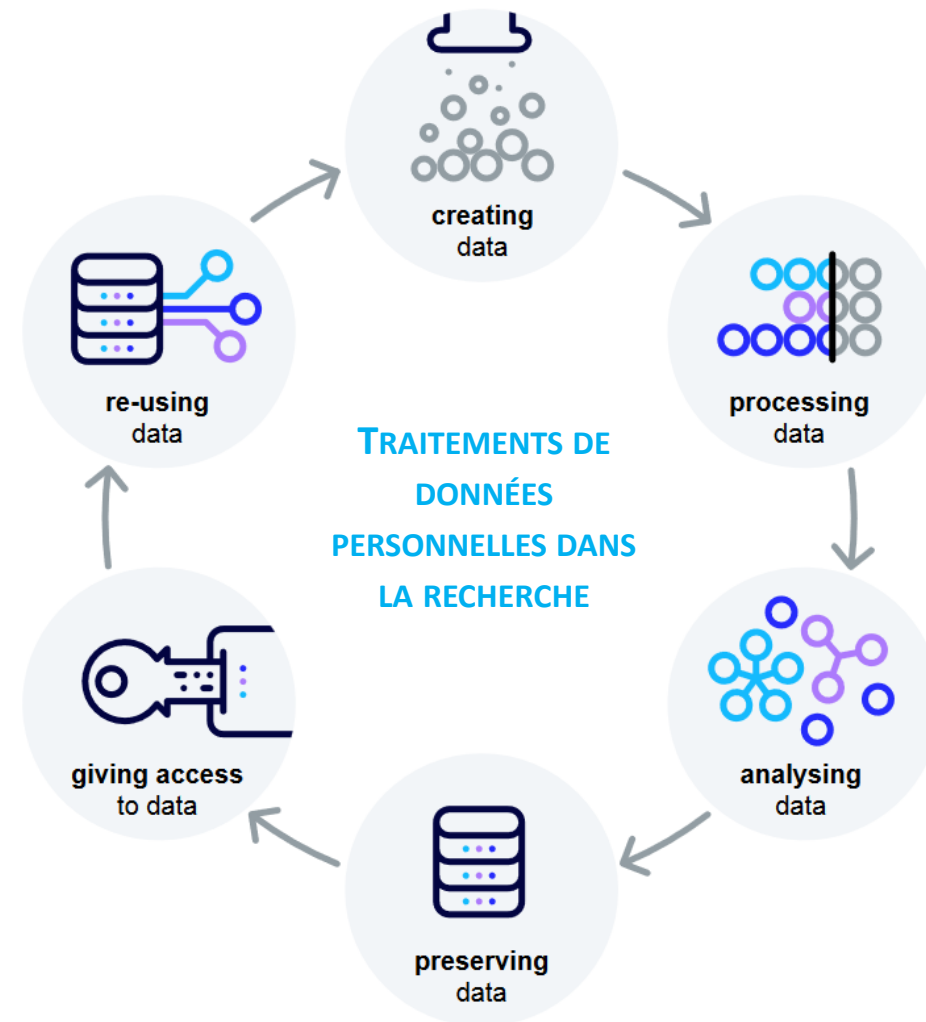
HES-SO

31 octobre 2023

Plan

- I. Introduction
- II. Qualifications juridiques
- III. Droit applicable
- IV. Quelques ressources utiles
- V. Conclusion

I. Introduction



Source: <file:///C:/Users/chloe/Downloads/DMP-Checklist.pdf>

Intermède

Mini quiz

- En protection des données, qu'est-ce qui est protégé? (Q1)
- J'ai collecté des données personnelles, mais je ne les utilise pas. Suis-je soumis aux règles et lois de la protection des données? (Q3)
- Je n'ai pas encore défini tous les détails de mon projet. Je collecte donc suffisamment de données personnelles même si je n'ai pas encore déterminé comment je vais les utiliser. Est-ce autorisé? (Q6)
- Comment appelle-t-on le droit qui permet de savoir si des données personnelles sont traitées et de contrôler ces données? (Q19)

II. Qualifications juridiques

En termes techniques juridiques, qu'est-ce que...

1. Une photo-portrait de Violette Mauve?
2. Un enregistrement audio de la voix de Bruno Marron?
3. Un extrait de l'Office des poursuites relatif à Candide Bianchi?
4. Une localisation, le 31.10.2023, à 9h00, de Rose Fuschia chez la Dresse Flavia Safran?
5. Un profil ADN de Scarlett Rougeaud?
6. L'empreinte digitale de Jade Green?
7. L'identité de genre de Sasha Black?

II. Qualifications juridiques

En termes techniques juridiques, qu'est-ce que...

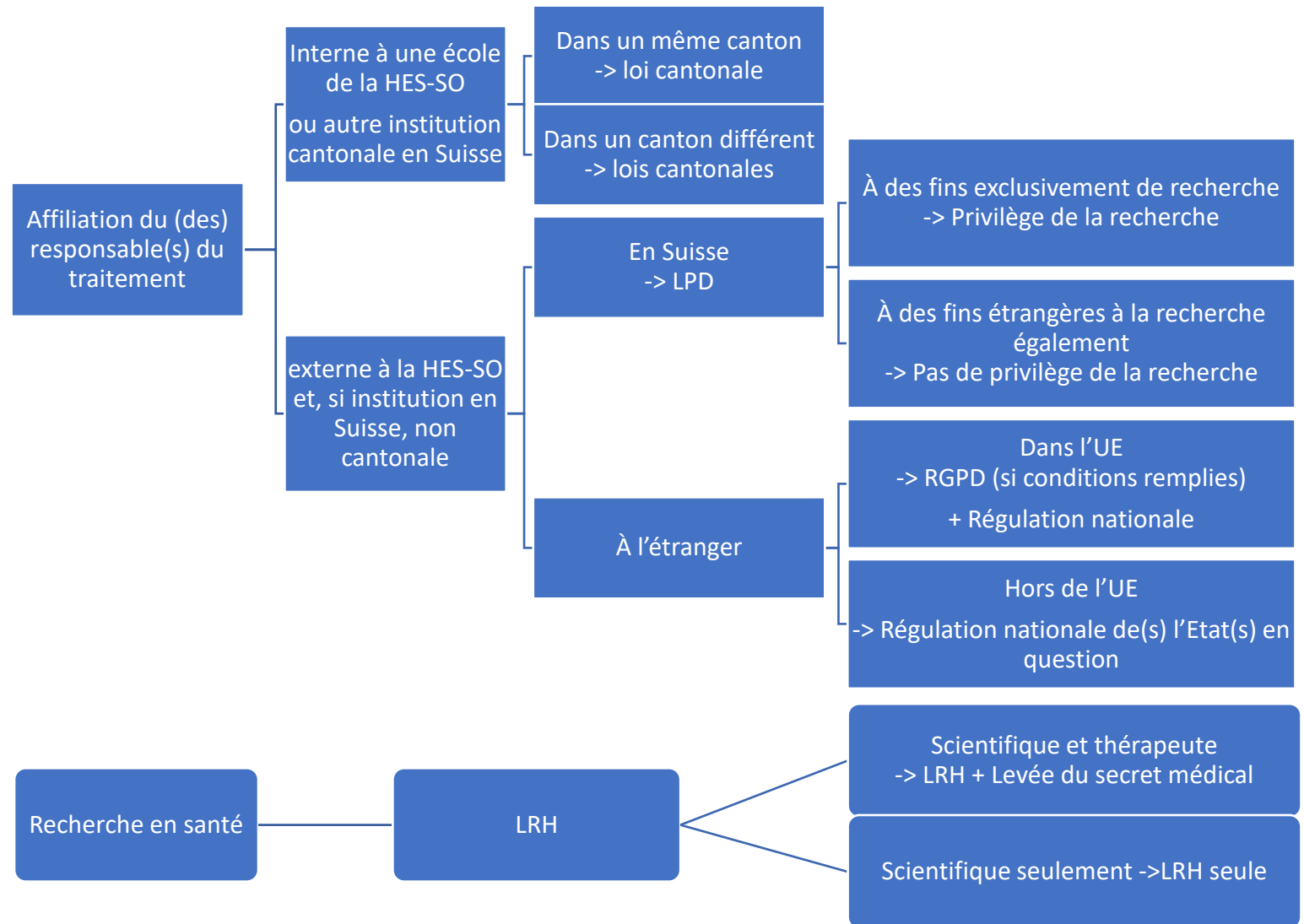
8. L'enregistrement d'un set de données personnelles sur une plateforme accessible au public?
9. L'enregistrement d'un set de données personnelles sur un cloud dont le serveur est au Kazakhstan?
10. Une entreprise effectuant pour le compte d'une chercheuse responsable de traitement une analyse de la récurrence d'un certain paramètre parmi le set de données personnelles que celle-ci lui a communiqué, puis lui renvoyant le résultat de son travail?
11. Un paramétrage des droits d'accès à une application sur laquelle sont enregistrées des données personnelles?
12. Le droit à la portabilité?
13. Le consentement éclairé?
14. Un consentement implicite?

Intermède

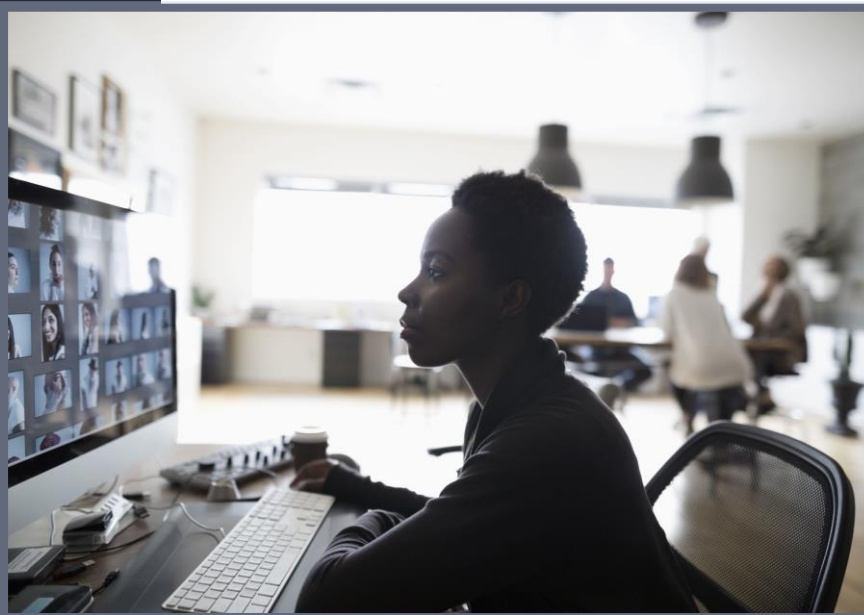
Mini quiz

- Pour coder mes données personnelles, j'utilise le numéro AVS des personnes concernées. Est-ce que mes données sont anonymisées? (Q4)
- J'ai remplacé le nom et le prénom (Paul dupont) par un code (P0052). Suis-je encore soumis aux lois de protection des données? (Q10)
- Dans notre projet, nous ne sommes que trois chercheurs. Nous utilisons donc tous les trois le même login/password générique pour accéder aux données personnelles. Est-ce admis? (Q21)
- Comment faut-il définir les droits permettant aux chercheurs d'accéder aux données? (Q22)

III. Droit applicable



III. Droit applicable



Une équipe de la Haute école Arc de Gestion, sise à Neuchâtel, envisage de mener le projet «Scammers and victims», étudie les arnaques aux sentiments en partenariat avec l'Université Félix Houphouët-Boigny à Abidjan, en Côte d'Ivoire. Pour ce faire, les partenaires de recherche partageront leurs connaissances issues de travaux antérieurs, mèneront de nombreux entretiens avec des acteurs-clés, et étudieront la jurisprudence et le cadre juridique. Les entretiens comprendront des enquêtes auprès de victimes en Suisse Romande.

Inspiration: [Scammers and victims](#)

III. Droit applicable



Une équipe scientifique de la Haute École de Travail Social (HETS) de la HES-SO Valais-Wallis envisage de comparer le rapport au territoire d'habitant·e-s de quatre zones de montagne distinctes: Entremont et Zermatt en Valais, d'une part, Val d'Aran et Basse-Cerdagne dans les Pyrénées espagnoles, d'autre part. Il s'agit concrètement de soumettre un panel d'habitant·e-s de chaque zone à un questionnaire d'enquête.

Inspiration: [« Devenir local en zone de montagne: diversification, gentrification, cohabitation »](#)

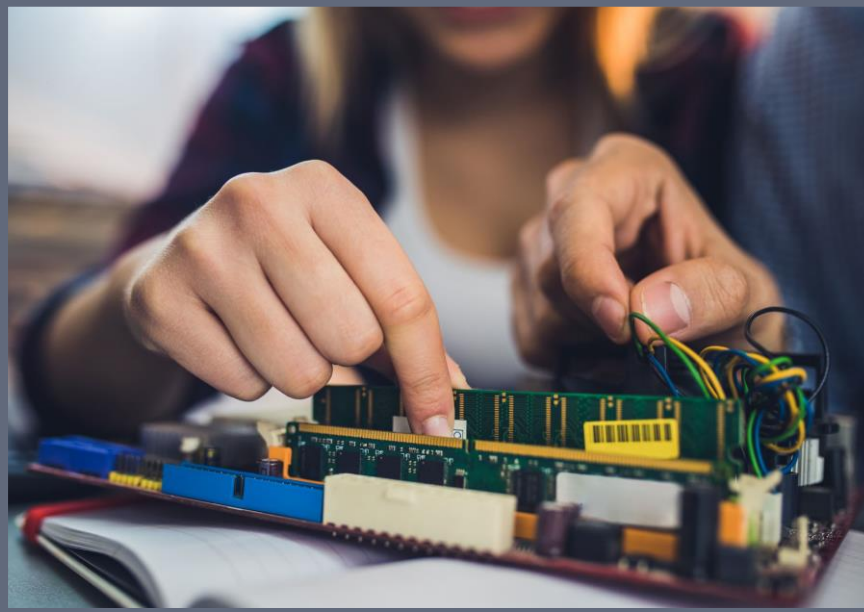
III. Droit applicable



Une équipe transdisciplinaire de chercheur·se·s de divers domaines tels que l'architecture, l'histoire, la médecine, le cinéma, issus de la Haute École d'Art de la HES-SO Valais-Wallis et du CHUV, en partenariat avec l'Etat du Valais, examine les structures sanitaires et les dossiers médicaux (y compris les radiographies) de travailleur·se·s migrant·se·s entre les années 1940 et 1990 figurant dans les archives cantonales valaisannes dans le cadre de leur projet de recherche collaboratif.

Inspiration: [« Medical Borders »](#)

III. Droit applicable



L'Institut inIT de la Haute École du paysage, d'ingénierie et d'architecture de Genève (HEPIA) et la Haute École Arc (HE-Arc) Ingénierie souhaitent développer un dispositif ludique et pédagogique de tri des déchets auprès des jeunes en les motivant par un mécanisme de gamification embarqué dans des poubelles. Si l'algorithme développé est entraîné grâce à l'IA, il est également prévu de tester l'efficacité du dispositif ainsi créé en analysant le contenu des poubelles de divers foyers volontaires dans le canton de Genève.

Inspiration: [LuSTra](#)

Mini quiz

- Dans le cadre de mon projet de recherche, je collecte des informations salariales. S'agit-il de données sensibles? (Q5)
- À quel moment dois-je informer les personnes dont je traite les données dans mon projet de recherche? (Q7)
- Pour simplifier mon formulaire de consentement, je pré-coche la case «J'accepte le traitement de mes données» afin que la personne concernée n'ait plus qu'à signer. Est-ce correct? (Q12)
- La forme écrite du consentement est-elle obligatoire? (Q13)
- Est-il possible d'utiliser des données personnelles provenant de médias sociaux (Facebook, LinkedIn,...)? (Q16)

Questions extraites du Quiz figurant dans le guide [«Ouverture des données de la recherche. Les grands principes juridiques et les recommandations de la HES-SO»](#), de Benjamin Cruchon et Isabelle Lucas, du 25 janvier 2023

IV. Quelques ressources utiles

- HES-SO: <https://www.hes-so.ch/recherche-innovation/open-science/open-data>
 - [«Guide rapide sur la gestion des données de recherche»](#), de Constance Delamadeleine, d'avril 2023
 - Recommandations de la HES-SO: [«Ouverture des données de la recherche. Les grands principes juridiques et les recommandations de la HES-SO»](#), de Benjamin Cruchon et Isabelle Lucas, du 25 janvier 2023
- Data Life Cycle Management Plan: <https://www.dlcm.ch/resources/dlcm-dmp>
- FORS: <https://forscenter.ch/data-services/help-resources/?lang=fr>
 - [« Guide n°1: Bienvenue dans le monde des données »](#)
 - [«Guide n° 3: La gestion des données»](#)
 - [«Sharing data: a step-by-step checklist»](#)

The background of the slide is a complex network pattern of light blue and black dots connected by thin lines, creating a web-like structure. This pattern is visible in the top, bottom, and side panels of the slide.

V. Conclusion

***Une donnée personnelle,
c'est une responsabilité!***