

LE PROJET D'ACTION-RECHERCHE
DE LA RECHERCHE FONDAMENTALE
À LA RECHERCHE PUBLIQUE ET OUVERTE

causecommune

DARIO SPINI



LIVES 
SWISS CENTRE OF EXPERTISE
IN LIFE COURSE RESEARCH



Article



Action Research
001 1-17
© The Author(s) 2016
Reprints and permissions:
sagepub.co.uk/journalsPermissions.nav
DOI: 10.1177/1474702916669935
arj.sagepub.com
SAGE

“Neighborhood in Solidarity”: A community development methodology that emerged throughout an action research experience

Marion Zwyzgart and Alain Plattet
Community Social Work Unit, Pro Senectute Vaud, Switzerland

Dario Spini
Institute for Social Sciences and National Centre of Competence in Research LIVES, University of Lausanne, Switzerland

Abstract
Population aging and urbanization are often associated with a restriction of the living environment and an increasing tendency to remain at home. This community development report presents the “Neighborhood in Solidarity” methodology as a response to counter or at least slow this restriction and enhance the ability of elderly persons to be active within their neighborhoods. Co-constructed throughout the action research process, the Neighborhood in Solidarity methodology is based on a 13-year experience, accumulated through 22 projects in 17 cities, with promising results in the Canton of Vaud in Switzerland. The genesis and the emergence of the methodology throughout action research workshops and interregional structures are described in the document. The description of Neighborhood in Solidarity is a snapshot of a living methodology, which continues to evolve on a daily basis. The process focuses on empowering the older people through a five-year methodology, which is intended to create an autonomous community that can resolve its own problems. The methodology comprises six steps described throughout the paper: (1) preliminary analysis, (2) diagnostic, (3) construction, (4) project design, (5) project implementation, and (6) empowerment. In 2013, an external assessment evaluated the Neighborhood in Solidarity methodology as effective at and appropriate for achieving its objectives. The promising results of this original methodology motivated this publication.

Corresponding author:
Marion Zwyzgart, Community Social Work Unit, Pro Senectute Vaud, Marion Zwyzgart, Maupas 51, 1004 Lausanne, Switzerland.
Email: marion.zwyzgart@vd.pro-senectute.ch

Downloaded from arj.sagepub.com at University of Lausanne on September 21, 2016

Pro Senectute Vaud (2004 – 2023)



Chavannes-près-Renens (2018 – 2023)



17/11/2020

POURQUOI LE PROJET CAUSE COMMUNE?

- Intégration des seniors comme citoyens à part entière en dehors des questions de santé et d'isolement
- Problématiques de la démocratie représentative et participative
- Importance des communes comme acteurs de la politique publique
- Manque d'une approche locale intergénérationnelle
- Collaboration durable entre communes et université
- Importance du social pour la santé
- Etudiant-e-s se détournent des sciences sociales, difficulté de trouver des doctorant-e-s

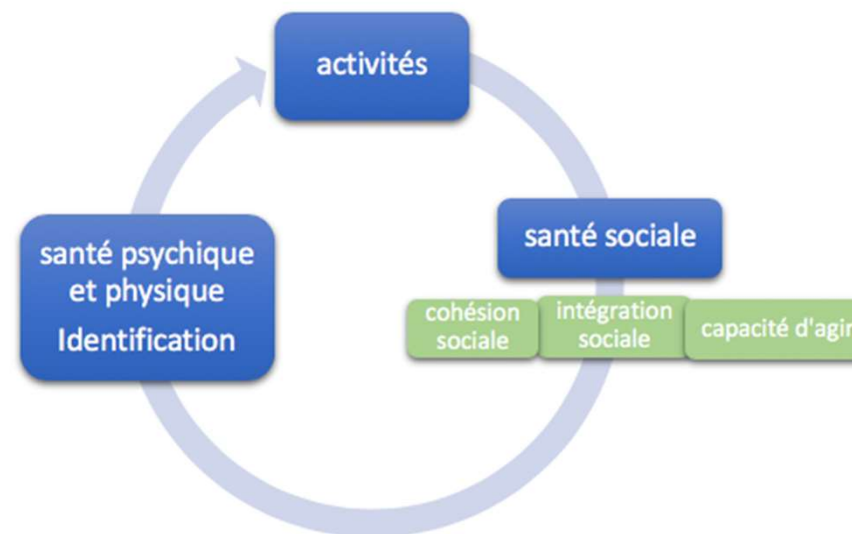
PROJET ET MÉTHODE CAUSE COMMUNE

1. Améliorer la qualité de vie :

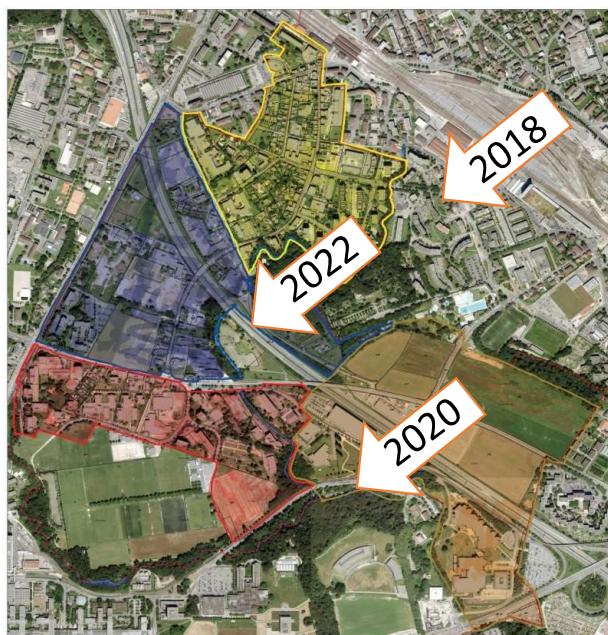
- Sociale
- Santé

2. Comprendre les vecteurs d'influence :

- Recherche longitudinale LIVES



DES CYCLES D'ACTION DE 2 ANS - PAR ZONES ET QUARTIERS



Zones	Couleurs	Quartiers
Nord	Jaune	Epenex, Ramiers, Prefaully, Blancherie, Céramique-volontaires
Ouest	Bleu	Concorde, Cèdres, Champ-Fleuri
Sud	Rouge	Mouline, Les Berges, Tilleuls-Plaine, Maladière-Cerisaie
Est	Orange	Oches, Taluchet, Les côtes de la Bourdonnette, Dorigny.

2. LES ÉTAPES D'UN CYCLE COMPLET (2 ANS)

Phase d'écoute (8 mois) :

- Observations, entretiens et recherche

Phase de réflexion et co-construction (6 mois) :

- Réflexions en groupes et activités

Phase de coordination (6 mois) :

- Avec les élus et l'administration

Phase d'action et communication (4 mois) :

- Forum, communication et activités



Tous les groupes générationnels sont suivis simultanément

CAUSE COMMUNE CARACTÉRISTIQUES DU PROJET

• Gouvernance de l'action sociale

- Intégrer une dimension de démocratie participative à l'intérieur d'un système politique représentatif
- Intégrer la dimension sociale et participative dans la réflexion de la commune
- Logiques de silo: limite par rapport à beaucoup de problèmes complexes → coopération entre services
- Collaboration durable UNIL – Communes
- Développement d'indicateurs de monitoring sociaux-santé

• Actions locales

- Démarche participative: écoute, discussion, décisions
- Local communautaire
- Activités collectives (auto-organisation par habitant-e-s)
- Changements de casquette pour chercheur-e

Local de la Blancherie



programme janvier/février

Permanences | Jeunes

11, 18, 25 janvier 2022, de 18h30 à 19h30
1, 8, 15 février 2022, de 18h30 à 19h30

Soirées jeux de société | Famille

12, 26 janvier 2022, de 20h00 à 23h00
9, 23 février 2022, de 20h00 à 23h00

Qi Gong | Seniors

Chaque jeudi (sauf 24 février), de 20h00 à 23h00

Atelier durable | Famille

11 février 2022, de 17h00 à 19h00

Groupe Habitants | Ceries solidaires

21 janvier 2022, de 10h00 à 12h00
25 février 2022, de 10h00 à 12h00

Permanences jeu libre | Enfants

13, 20, 27 janvier 2022, de 15h30 à 17h00
3, 10, 17, février 2022, de 15h30 à 17h00

Pause café | Ceries solidaires

Chaque mardi, de 14h00 à 16h00

ZigZag Théâtre | Enfants

Fabrique à spectacle - Atelier scénographique et masque
12 février 2022, de 9h00 à 16h00

Café détente | Seniors

Chaque jeudi, de 11h00 à 12h00

Conversation en anglais | Ceries solidaires

14 janvier 2022, de 10h00 à 12h00
11 février 2022, de 10h00 à 12h00

Permanences | Seniors

9 février 2022, de 10h00 à 12h00



Activités « internes » à la cohésion sociale: auto-organisation des habitants et associations.
Economie dues à l'auto-organisation.

ACTUALITÉS ET RÉSULTATS: DES PROBLÈMES COMPLEXES

Un réaménagement des lieux de déchets

- Responsabilités des différents acteurs
- Unité des habitants
- Environnement



ACTUALITÉS ET RÉSULTATS



Participation peut exiger des collaborations interservices

OBSERVATIONS ET ENQUÊTE LONGITUDINALE

- Population de 18 ans révolus habitant sur la commune
- 3 enquêtes prévues avec grosso modo le même questionnaire: 2019 (n = 1492 / 6220), 2021 (n = 939 / 6905, étude longitudinale 444), (2023).
- Par questionnaire papier et web
- Thèmes qualité sociale, santé psychique et physique, évaluation de la démarche cause commune
- Questionnaire testé en amont par la population et négocié avec municipalité

RECHERCHE FONDAMENTALE : PRODUCTION EN OPEN ACCESS


Received: 28 April 2022 | Revised: 29 August 2022 | Accepted: 27 September 2022

DOI: 10.1002/jcop.22952

RESEARCH ARTICLE

JOURNAL OF
COMMUNITY
PSYCHOLOGY
WILEY

A dual-path psychosocial model of social determinants of health in the community: Results from the *Cause Commune* program

Dimitrios Lampropoulos^{1,2}  | Dario Spini^{1,2} | Yang Li^{1,2} | Emmanuelle Anex^{1,2}

Avec résumé en français sur le site web

Received: 2 November 2021 | Revised: 6 January 2022 | Accepted: 16 March 2022

DOI: 10.1002/jcop.22855

RESEARCH ARTICLE

JOURNAL OF
COMMUNITY
PSYCHOLOGY
WILEY

Intersectional social identities and loneliness: Evidence from a municipality in Switzerland

Yang Li | Dario Spini

RECHERCHE PUBLIQUE: RAPPORT LONG ET COURT, SEANCE DE DISCUSSION DES RÉSULTATS

LIVES Working Paper 89.2/2021

Cause Commune.
Rapport d'enquête longitudinale.
Première vague : 2019-2020.

DARIO SPINI, EMMANUELLE ANEX, DAVIDE MORSELLI, NICOLAS SOMMET, FELIX BÜHLMANN

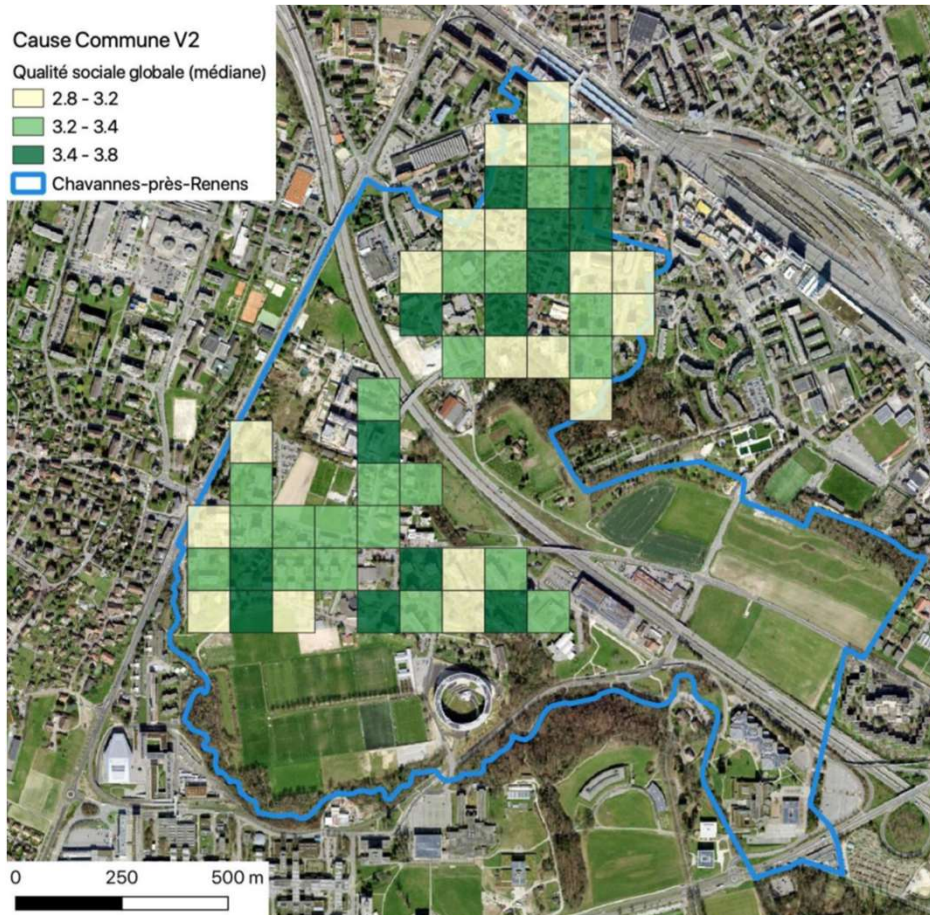
RECHERCHE PUBLIQUE

- Indicateurs directement utiles pour les communes
- Co-construction durant un après-midi d'échanges avec responsables de la cohésion sociale à Chavannes

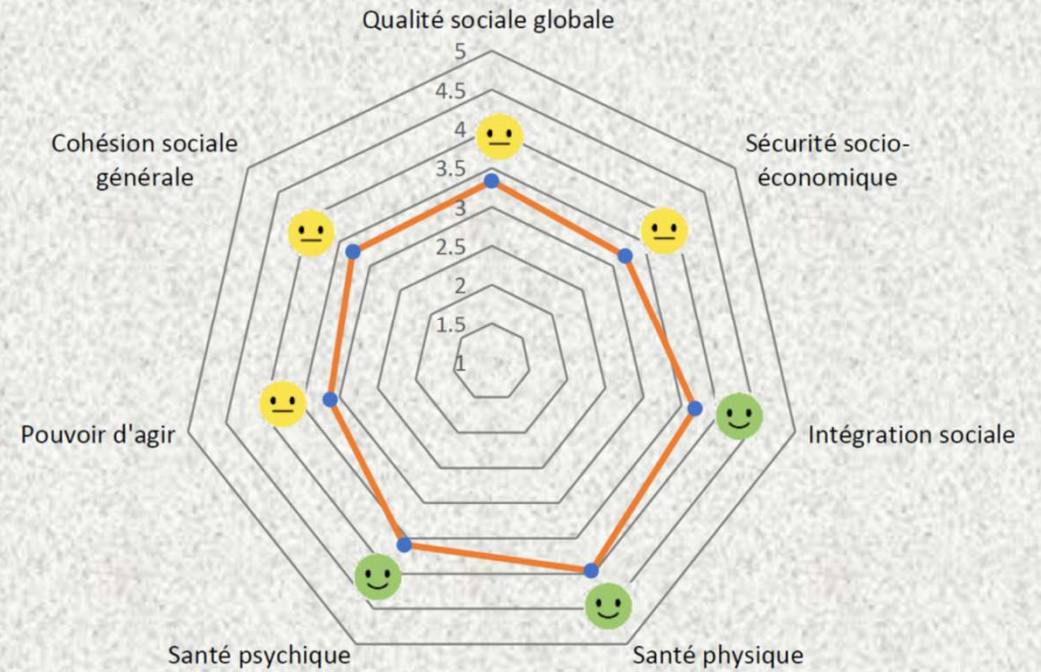
1^{er} niveau – tableau synthétique envisagé :

Critères de base	Définition - facilitée	Évaluation : gradation à déterminer
Cohésion Sociale	Capacité d'une société à assurer le bien-être de tous ses membres (rencontre, confiance, participation), en réduisant les disparités (soutiens) et en évitant la marginalisation (accessibilité).	
Sécurité économique	Capacité d'une personne, d'un ménage, ou d'une communauté à pourvoir durablement et dignement à ses besoins essentiels (se loger, se nourrir, se former, vivre dans un milieu positif et durable).	
Intégration sociale	Processus d'incorporation d'un individu à un groupe (participation). Elle est indispensable au maintien de la cohésion du groupe, au vivre ensemble de la société (solidarité, possibilité de s'exprimer, inclusivité).	
Pouvoir d'agir	Processus par lequel des personnes accèdent ensemble ou séparément à une plus grande possibilité d'agir (aide, capacité d'action, grandir) sur ce qui est important pour elles, leurs proches et/ou la communauté à laquelle ils s'identifient.	
Santé	État de complet bien-être physique, mental et social (satisfaction) et ne consiste pas seulement en une absence de maladie ou d'infirmité.	
Structures	Existence (et accessibilité) de structures de rencontre, de culture, de mobilité, d'espaces vert, de commerce, de formation, de sport et de loisir.	

RÉSULTATS DE L'ENQUÊTE LONGITUDINALE



Qualité Sociale Globale et Santé - 2021



“MAPPING OUT” LONELINESS BY INTERSECTIONS

Nationality		Gender		Age			Education			Predicted loneliness
Swiss	Foreign	M	F	18-40	41-64	65+	Prim.	Secd.	Tert.	
										2.040
										2.139
										2.201
										2.204
										2.209
										2.259
										2.298
										2.319
										2.325
										2.339
										2.523
										2.532
										2.536
										2.540
										2.557
										2.567
										2.571
										2.574
										2.632
										2.749



Loneliness: 1=least lonely, 5=most lonely.
 Shading: green = least at risk, red = most at risk.
 Source: Y. Li and D. Spini. (2022). Intersectional social identities and loneliness: Evidence from a municipality in Switzerland. *Journal of Community Psychology*.

“MAPPING OUT” LONELINESS BY INTERSECTIONS

Nationality		Gender		Age			Education			Predicted Loneliness
Swiss	Foreign	M	F	18-40	41-64	65+	Prim.	Secd.	Tert.	
<p>Least lonely: Swiss women aged 18-40 with tertiary education</p>										2.040
										2.139
										2.201
										2.204
										2.209
										2.259
										2.298
										2.319
										2.325
										2.339
<p>Most lonely: Foreign men aged 41+ (mid to late life) with primary education only</p>										2.523
										2.532
										2.536
										2.540
										2.557
										2.567
										2.571
										2.574
										2.632
										2.749

↑
Least lonely intersections

Loneliness: 1=least lonely, 5=most lonely.
 Shading green = least at risk, red = most at risk.
 Source: Li and D. Spini. (2022). Intersectional social identities and loneliness: Evidence from a municipality in Switzerland. *Journal of Community Psychology*.

↓
Most lonely intersections

MULTIPLICITÉ DES MÉDIAS ET DES FORMATS

- Recherche fondamentale: journaux scientifiques, livres, conférences, etc
- Recherche publique: publications de vulgarisation, co-développement d'outils de monitoring, mandats plus particuliers d'expertise
- Site web, médias sociaux
- Films sur la démarche
- Outils participatifs en open access
- Formation continue CAS en gouvernance participative et actions locales (UNIL & HETSL)

Cause Commune Enrichir la vie de quartier, par et pour les habitant·es

De nombreuses communes se préparent à d'importants développements urbains et démographiques, qui sont accompagnés d'enjeux sociaux conséquents. Comment s'assurer que nos habitant·es s'identifient à leur commune, s'y engagent et bénéficient d'une réelle qualité de vie au sein de leur ville ?

Dans ce contexte, les **méthodes d'écoute**, de **réflexion** et de **mise en pratique** *Cause Commune* sont des outils concrets qui facilitent la mise en place de projets et d'actions visant une meilleure cohésion sociale.

Que vous soyez un·e représentant·e de votre commune, actif·ve au sein d'une association ou un·e habitant·e engagé·e, nous mettons à disposition des outils, **guides pratiques** et proposons des services spécifiques à vos besoins pour accompagner le développement de votre ville.



Les dernières actualités



Sécurité sociale
- économique



www.causecommune.ch

RECHERCHE OUVERTE OU PUBLIQUE?

FOR PUBLIC SOCIOLOGY II

Table 1. Division of Sociological Labor

	Academic Audience	Extra-academic Audience
Instrumental Knowledge	Professional	Policy
Reflexive Knowledge	Critical	Public

2004 PRESIDENTIAL ADDRESS For Public Sociology

Michael Burawoy
University of California–Berkeley



APA Journals Article
Spotlight®
Summaries of recent APA Journals articles



February 25, 2022

Public psychology: Cultivating socially engaged science for the 21st century

This [special issue](#) of *American Psychologist* seeks to further develop an architecture of public psychology. Guest Editors Asia A. Eaton, Patrick R. Grzanka, Michèle M. Schlehofer, and Linda Silka share their key takeaways.



Table 3. Elaborating the Types of Sociological Knowledge

	Academic	Extra-academic
<i>Instrumental</i>	<i>Professional sociology</i>	<i>Policy sociology</i>
Knowledge	Theoretical/empirical	Concrete
Truth	Correspondence	Pragmatic
Legitimacy	Scientific norms	Effectiveness
Accountability	Peers	Clients
Politics	Professional self-interest	Policy intervention
Pathology	Self-referentiality	Servility
<i>Reflexive</i>	<i>Critical sociology</i>	<i>Public sociology</i>
Knowledge	Foundational	Communicative
Truth	Normative	Consensus
Legitimacy	Moral vision	Relevance
Accountability	Critical intellectuals	Designated publics
Politics	Internal debate	Public dialogue
Pathology	Dogmatism	Faddishness

LES CHALLENGES

- Sans volonté politique, rien ne se fait. Enjeux du pouvoir.
- Formation des chercheur-e-s à une perspective intégrant différentes perspectives (habitants, politiques, professionnels, autres chercheur-e-s)
- Jeux des casquettes: professeur UNIL, expert, collaboration entre professionnels, participant aux activités et réunions.
- Financement d'actions non ciblées: entre domaines (santé-social-urbanisme), au bénéfice de tou-te-s
- Territoires / légitimité /expertise
- Toucher le collectif au-delà des individus qui participent habituellement

Merci de votre attention!

QUESTIONS & RÉPONSES

