



Élaboration d'un concept de Portfolio à la HE-Arc Ing

Kolawolé ATCHADE
Janvier 2026

Sommaire

1. Le portfolio, définitions de base
2. Pourquoi un portfolio en HE-Arc Ingénierie ?
3. Le concept
4. Processus de mise en place, étapes clés
5. Conclusion
6. Discussions ...



I. Portfolio : définition de base

Le portfolio d'apprenant se définit comme une **collection des réalisations de l'étudiant qui démontrent ses efforts, ses progrès et ses apprentissages** et qui **prend forme dans le temps** (Goupil, 1998)

- Collection des réalisations
- Démontrer les efforts, les progrès, les apprentissages
- Étaler dans le temps (de la formation)

Il peut se présenter sur différents supports : **papier, numérique** (e-portfolio) ou hybride

Les 3 (grands) types de portfolio

Portfolio de présentation

Il s'inscrit dans une démarche de connaissance de soi

Portfolio d'apprentissage (de développement personnel ou professionnel)

Il met en évidence le processus de développement des compétences.

Il permet de suivre le cheminement (documenté et motivé) de l'étudiant

Portfolio d'évaluation (de validation ou de certification)

Recueil de réalisations qui sert à démontrer les compétences atteintes

Les objectifs

- Initier une **perspective réflexive de l'apprentissage** : auto-évaluation et compréhension de ses propres processus et méthodes d'apprentissage
- **Développer les capacités métacognitives** de l'étudiant : capacités à réfléchir sur ses propres processus cognitifs permettant d'identifier ses erreurs, ses réussites, de comprendre leurs origines, de revoir son modèle d'apprentissage, ...
- Accroître la motivation et l'**implication dans la formation** : l'étudiant devient un acteur «conscient» de sa formation

II. Pourquoi un portfolio en HE-Arc ingénierie

- **Le contexte HE-ARC ingénierie**
- HES-SO compatible
- Alignement avec l'approche par compétences
- Évaluation équitable des compétences acquises indépendamment du mode de formation
- Développement de la réflexivité
- Valorisation de l'apprentissage expérientiel
- Identifier les points forts et axes d'amélioration
- Vérifier la progression individuelle
- Préparer les revues de compétences ou les bilans de fin de formation
- Outil de suivi, contrôle et dialogue
- Participation à l'identité école
- Outil d'évolution du PEC
- Employabilité, complément au CV
- Participe aux retours sur expériences (Alumni et portfolio professionnel)

Exemples inspirants :

- Portfolio de présentation (futur étudiant en MIC)
- Filière IGI (HE-Arc, HEIG-VD)
- Soins Infirmiers (HE-Arc)
- Domaine santé (HES-SO)

III. Le concept

Un portfolio de présentation à l'entrée (Introduction)

- Terminé dans les 2 premières semaines du S1 (fichier Word)
- Qui suis-je ? Quels acquis en lien avec la formation choisie ? Forces et faiblesses identifiées ? Quelles connaissances de la formation choisie ? Quel domaine professionnel futur j'envisage ? Quelle organisation et structure pour mes apprentissages ? Réflexion globale sur le cheminement en conclusion

Un portfolio d'apprentissage (développement)

- Tout au long du parcours (forme numérique)
- Reprend la définition du portfolio
- Discuté 3 fois par semestre (ST, TA, ...) avec le **coach**

Un portfolio d'évaluation (Conclusion)

- À positionner par rapport au TB
- Critères d'évaluation qualitatifs : Acquis, à améliorer (travail supplémentaire, choix TB), pas acquis (= échec) (crédits ECTS)



Un portfolio professionnel (Ouverture)

IV. Processus de mise en place (étapes clés)

1. **Initialisation** et Sensibilisation
2. **Définition des compétences visées** : Basées sur le référentiel du Bachelor
3. **Choix du support** et des outils numériques
4. **Structuration du portfolio** par compétence
5. **Accompagnement** : Ateliers, coaching, feedback régulier (étudiants, enseignants et tuteurs)
6. **Évaluation** : Critères clairs, grille d'évaluation (grille REFLECT), auto-évaluation
7. **Suivi qualité** et amélioration continue

Conclusion

Le portfolio est **bien plus qu'un simple recueil de documents**, c'est un **outil stratégique de développement personnel et professionnel**.

Il relève principalement de la **responsabilité de l'étudiant** et contribue grandement à l'acquisition de compétences transversales telles que :

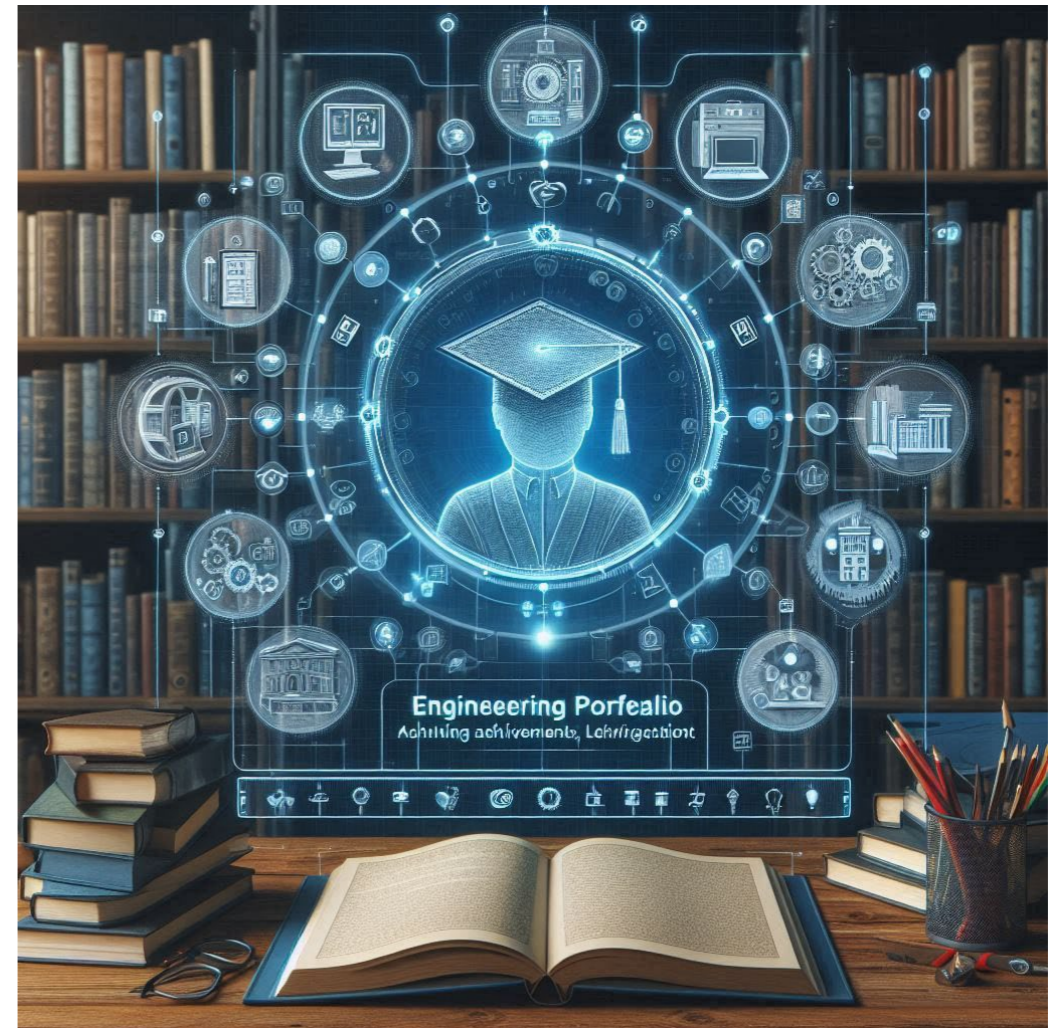
- La **réflexivité** (analyser ses propres apprentissages, identifier ses forces et axes d'amélioration, développer la pensée critique sur ses expériences et productions)
- L'organisation et la gestion du temps de travail
- Communication écrite et visuelle
- Collaboration et **feedback**
- **Autonomie et responsabilité**

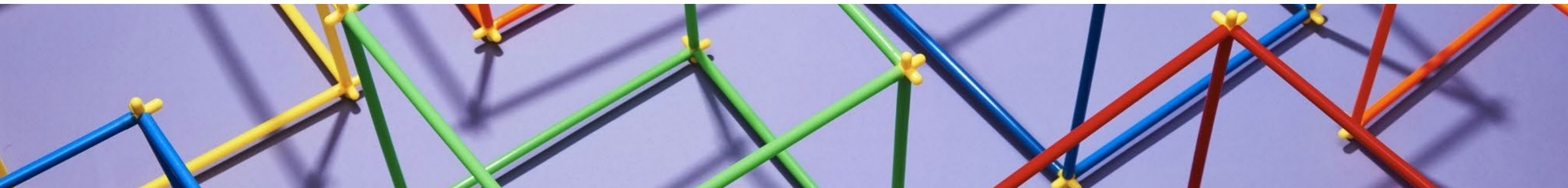
Inspiration et pour aller plus loin

- Image généré par Microsoft Bing : «portfolio de l'apprenant en ingénierie avec une image de bibliothèque, de réalisations diverses et d'outil numérique»
- Portfolios et dossiers d'apprentissage, Georgette GOUPIL, 1998
- [Le portfolio électronique, un outil utile pour l'activité d'intégration - Éductive](#)
- [Evaluer les apprentissages des étudiant·e·s à l'aide du portfolio - Espace de documentation pédagogique - CSE UNIL](#)

Discussions ...

- Compétences ?
- Quels outils ?
- Quelles ressources ?
- Quelle temporalité ?
- Module / ECTS ?
- ...





Prof de comm: de donneur de leçon à coach de terrain

Confier le rôle de coach à un prof de l'interne coûterait moins cher que faire appel à un externe et permettrait de mieux relier cours et terrain — exactement ce qu'on défend en HES.

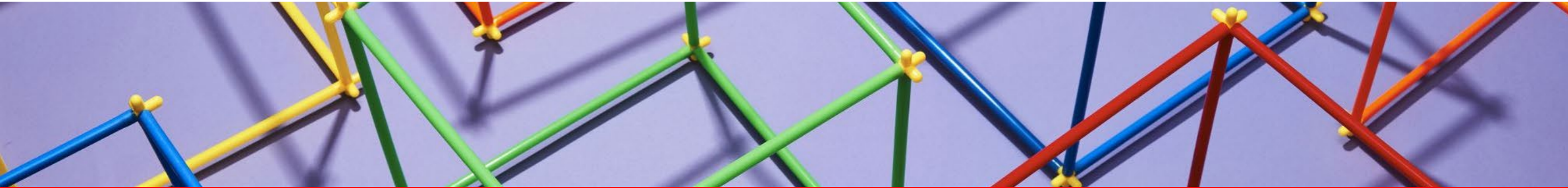
- ✓ Le cours de communication devient un vrai levier pour aider les étudiants à **obtenir leur bachelor**
- ✓ Les étudiants apprennent tous les outils nécessaires pour **réussir leur portfolio**
- ✓ Encadrés à chaque étape, les étudiants **mettent en pratique leurs acquis dans un projet concret**
- ✓ Capitaliser sur **l'expérience professionnelle** de nos profs

Cours de Communication – bachelor

	1 ^{ère} année	2 ^{ème} année	3 ^{ème} année
Aujourd'hui*	• 30 sessions	NA	NA
Demain**	Option a	• 8 sessions 1 session par mois (incl. corrections)	• 8 sessions 1 session par mois (incl. corrections)
	Option b	• 14 sessions	• 8 sessions 1 session par mois (incl. corrections)

* Pas de cours en 2^{ème} année. En 3^{ème} année les étudiants ont un cours sur la gestion d'équipe et le travail de groupe (1 session = 90 min)

** option a: ajout de 8 sessions en 2^{ème} et en 3^{ème} année /
option b: répartition du volume horaire sur 3 ans



Prof de langue : de la marginalité à l'authenticité