



## CONFIGURATION MESSAGERIE DEPUIS OUTLOOK POUR PC

---

### MODE OPÉRATOIRE

**Auteur·es** Informatique HES-SO Master  
**Destinataire·s** Tous les étudiant·e·s autorisé·e·s à se servir des équipements informatiques  
**Date** 15.05.2024

#### I/ PRÉAMBULE

Ce document précise le cadre de la procédure liée à la réception des e-mails Master depuis Outlook.

#### II/ OPÉRATIONS À EFFECTUER

##### ÉTAPE 1 : EXÉCUTER LA CONFIGURATION DU BUREAU OFFICE 365

---

**Attention** : cette étape n'est **pas nécessaire si Office 365** est installé sur votre PC. Passez directement à l'étape 2.

1. Saisissez l'url suivante dans votre navigateur : <https://outlook.office365.com/>
2. Connectez-vous à Office 365 à l'aide de votre identifiant utilisateur Office 365.  
**pre nom.nom@hes-so.ch** (votre compte HES-SO [8.8] suivi du **nom de domaine Office 365**)  
**Mot de passe HES-SO**

Office 365

Connectez-vous avec votre compte professionnel

pre nom.nom@hes-so.ch

.....


Maintenir la connexion

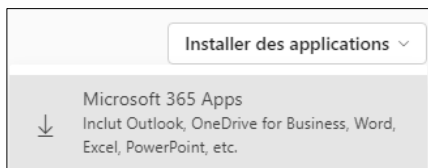
Se connecter Annuler

[Votre compte n'est pas accessible ?](#)





3. Dans le coin supérieur gauche, cliquez sur , **Microsoft 365**.



4. Cliquez sur
5. Quand un message vous demande si vous voulez exécuter l'application, cliquez sur **Exécuter**, puis suivez les instructions.
  - a. Au cours de l'installation, vous devez vous reconnecter à l'aide de votre Identifiant utilisateur.
  - b. La Configuration du bureau Office 365 vérifie ensuite la configuration de votre système et des options vous sont proposées pour configurer vos applications de bureau. Vous pourrez également en savoir plus sur les mises à jour installées par la configuration du bureau (voir le chapitre références)  
Si les cases à cocher associées à certaines applications sont estompées, cela signifie que vous ne pouvez pas installer ces applications. Il est possible que votre administrateur n'ait pas configuré votre compte afin d'autoriser l'utilisation de ces applications avec Office 365 ou que les applications requises ne soient pas installées sur votre ordinateur.
  - c. Après avoir sélectionné vos applications de bureau, cliquez sur **Continuer** pour terminer.
6. Une fois la configuration du bureau terminée, vous serez peut-être invité à redémarrer votre ordinateur.

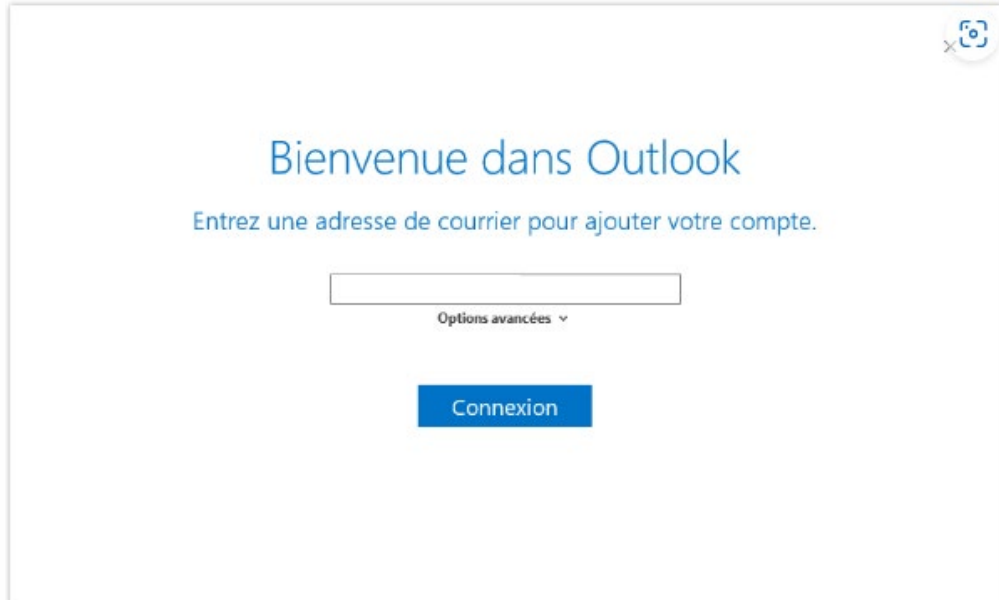




## ÉTAPE 2 : CONNECTER VOTRE APPLICATION DE BUREAU OUTLOOK À OFFICE 365

---

1. Lancer Outlook, la fenêtre suivante s'affiche :



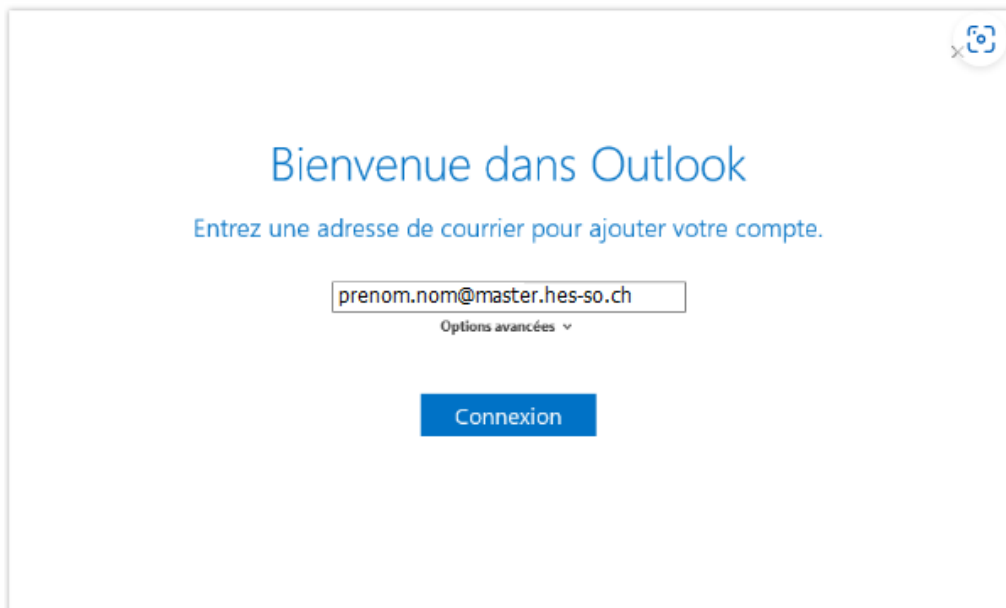
Bienvenue dans Outlook

Entrez une adresse de courrier pour ajouter votre compte.

Options avancées ▾

Connexion

2. Entrez votre adresse e-mail @master.hes-so.ch



Bienvenue dans Outlook

Entrez une adresse de courrier pour ajouter votre compte.

Options avancées ▾

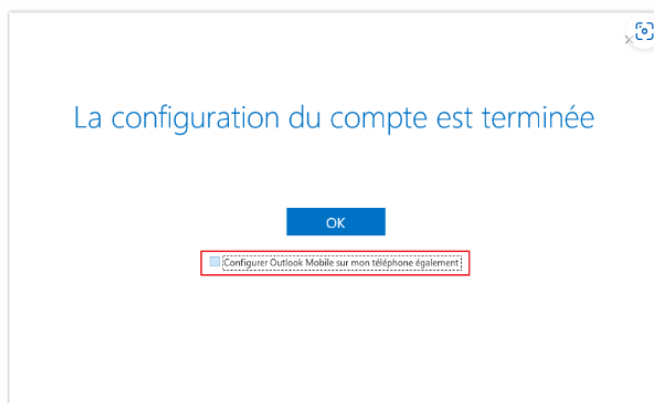
Connexion

3. Entrez votre nom d'utilisateur: prenom.nom@hes-so.ch (compte HES-SO [8.8] suivi du nom de domaine Office 365) et mot de passe HES-SO
4. Cette ressource est protégée par une authentification Multi-facteurs (MFA), quand cela vous est demandé, vérifiez votre identité à l'aide du 2ème facteur.
5. Décochez Configurer Outlook Mobile sur mon téléphone également.





6. Cliquez sur OK




7. Microsoft Outlook démarre



## SUPPRIMER VOTRE ANCIEN PROFIL

---

1. Dans le **Panneau de configuration**, lancez **Mail (Microsoft Outlook)** .
2. Choisissez **Afficher les profils ...**
3. Sélectionner le profil **Master** et cliquer sur **Supprimer**
4. Une confirmation vous est demandée, **OK**.

## RÉFÉRENCES

---

Documentation Microsoft :

<https://support.office.com/fr-fr/article/T%C3%A9charger-et-installer-ou-r%C3%A9installer-Office-365-ou-Office-2016-sur-un-PC-ou-Mac-4414eaaf-0478-48be-9c42-23adc4716658>

## III/ EN CAS DE PROBLÈME

Si vous rencontrez des problèmes, nous vous remercions de prendre contact avec le support informatique à l'adresse [informatique.master@hes-so.ch](mailto:informatique.master@hes-so.ch).

