

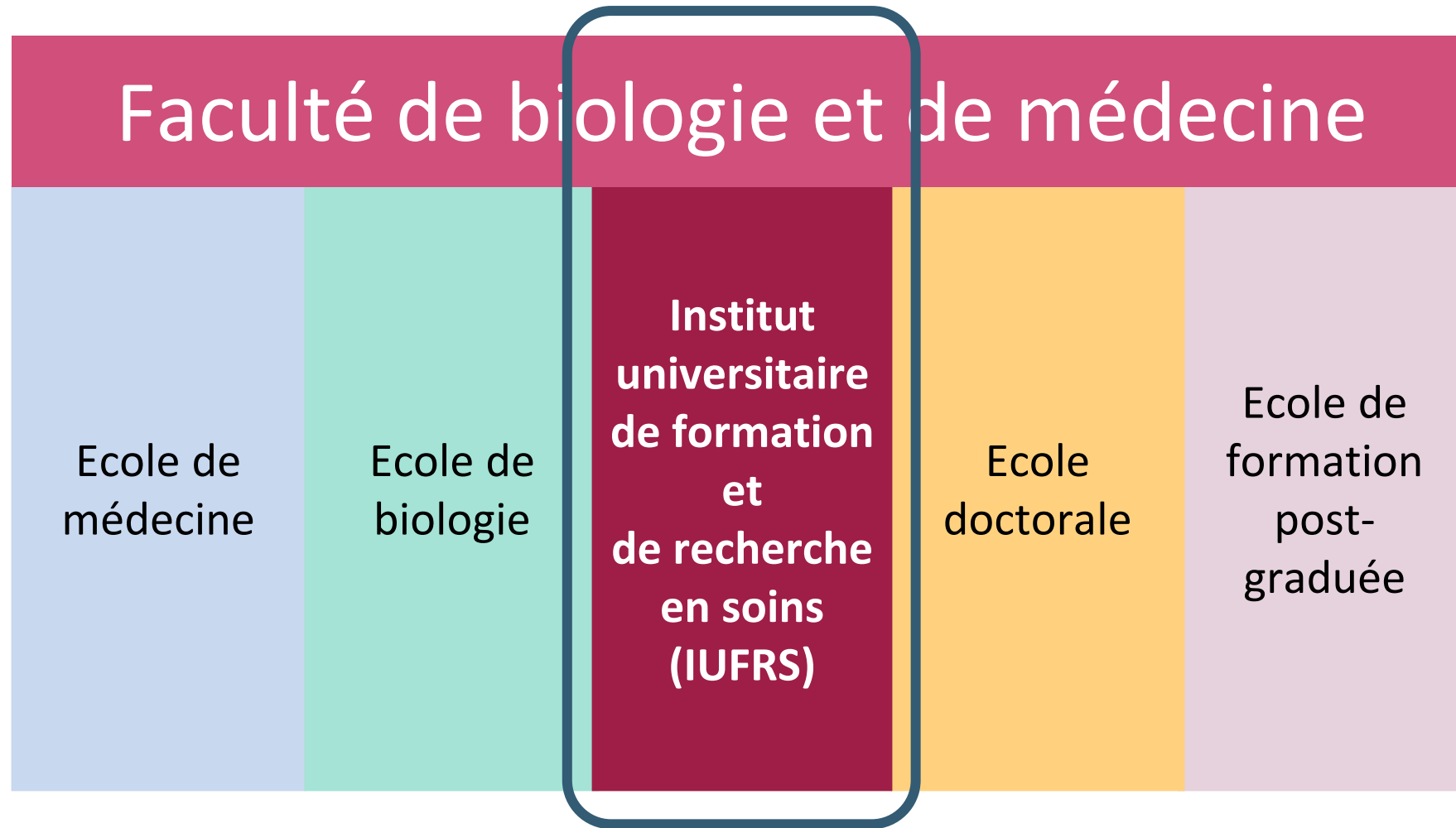


25.11.25

Présentation du Master en Sciences infirmières



L'UNIL - La FBM - L'IUFRS



L'IUFRS EN BREF

Mission principale

Formation et recherche en sciences infirmières et en sciences de la santé

Partenaires fondateurs

Institut de formation romand, fondé en **2007** : UNIL, CHUV, HES-SO, Fondation La Source, UNIGE, HUG

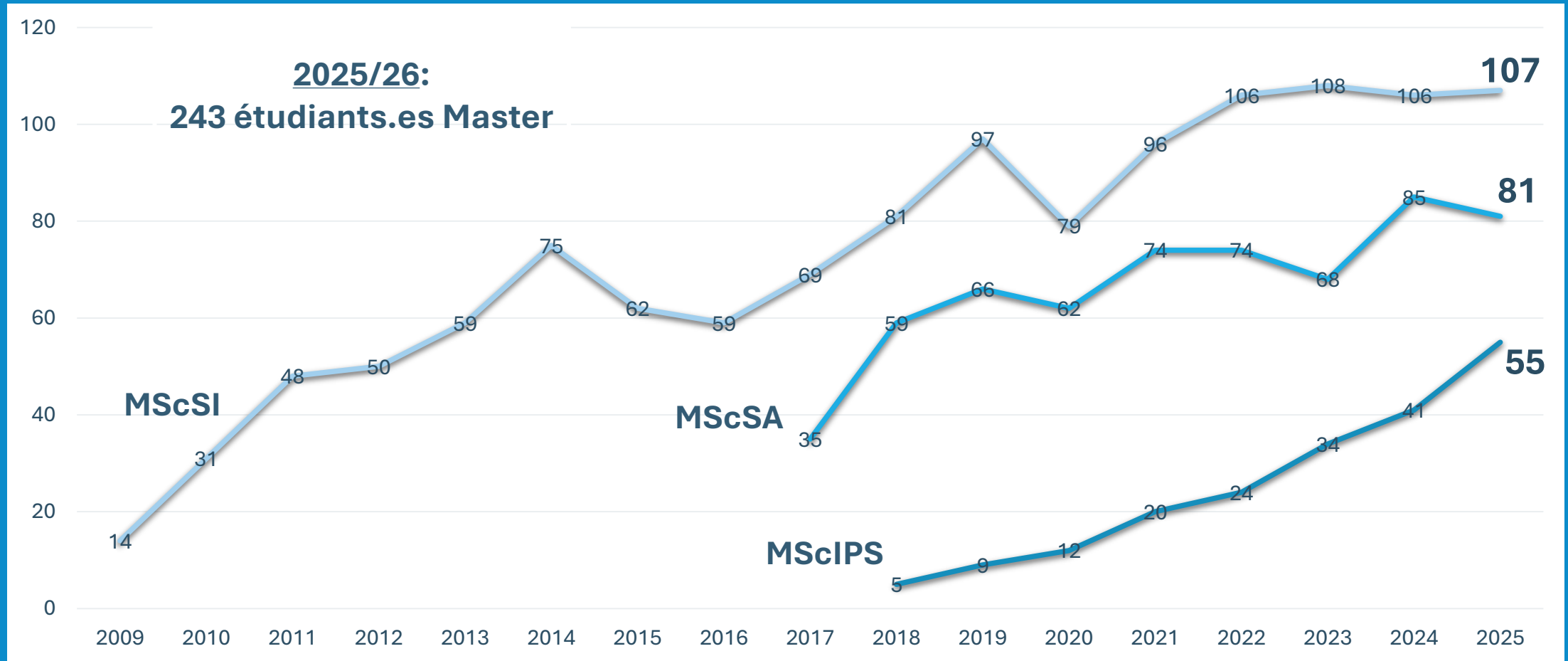
2008 Programme Doctorat ès sciences infirmières (PhD) | UNIL

2009 Programme Master ès Sciences en sciences infirmières (MScSI) | UNIL - HES-SO

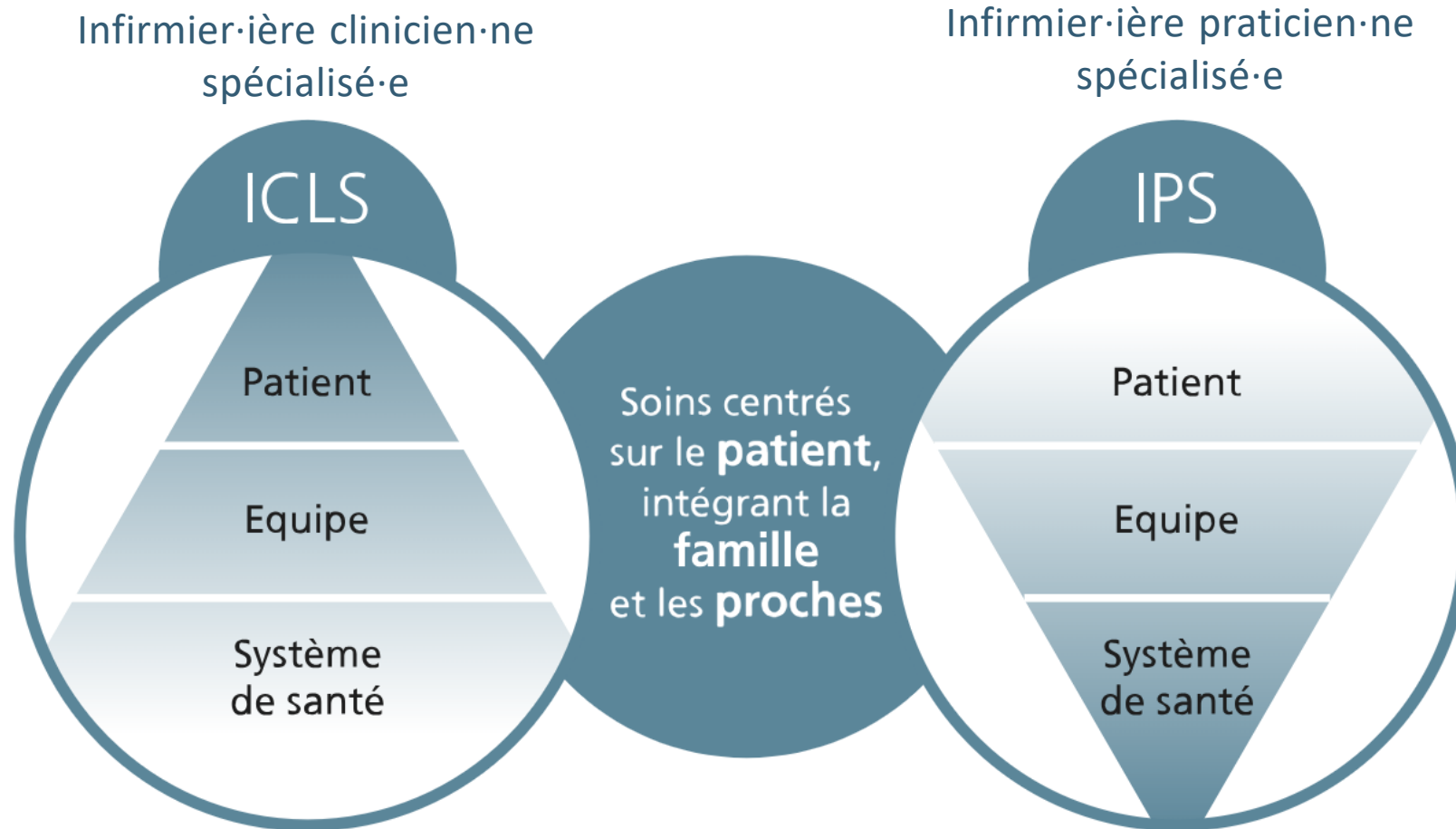
2017 Programme Master ès Sciences en sciences de la santé (MScSA) | HES-SO - UNIL

2018 Programme Master ès Sciences en pratique infirmière spécialisée (MScIPS) | UNIL

LES ÉTUDIANTS.ES EN COURS DE FORMATION À L'IUFRS



PRATIQUE INFIRMIÈRE AVANCÉE: deux rôles centraux



Master ès Sciences en sciences infirmières

Master conjoint **Unil.** et **Hes·SO**

Grade décerné : Master ès Sciences en sciences infirmières (MScSI), UNIL HES-SO

Titre : Infirmier·ère clinicien·ne spécialisée·e (ICLS)

Plus d'informations:

<https://www.unil.ch/sciences-infirmieres/fr/home/menuinst/ecole/master-icls-mscsi.html>

Master ès Sciences en sciences infirmières

Le programme du MScSI est un **curriculum**

= enseignements et les contenus sont explicitement et formellement reliés
entre eux développés sur un **référentiel de compétences**

Le cursus est décrit dans le **plan d'études** et validé par le décanat de la FBM et
le rectorat de la HES-SO

Structure du programme MScSI

90 crédits ECTS

Temps plein : **3 semestres**

Temps partiel possible : 6 semestres (→ justification)

Structure modulaire

Modules de **cours obligatoires** et communs: 60 ECTS

dont 1 stage ICLS: 5 ECTS

Modules de **spécialisation** : option implantation ou recherche

3 modules de **mémoire de Master** : 30 ECTS (10 ECTS/semestre)

dont cours à choix: 5 ECTS



Révision du Règlement et Plan d'études pour 2026
avec des petits ajustements

4 axes de formation

**Pratique clinique directe et
consultation infirmière**

Gestion de projet clinique

Guidance et coaching d'équipe

Recherche en Sciences Infirmières

4 axes de formation

Pratique clinique directe et consultation

Raisonnement clinique en pratique infirmière avancée

Interventions de soins complexes

Soins centrés sur la personne et la famille

E-Health et Nursing Informatics

Interprofessionalité (HES-SO)

Gestion de projet clinique

Sciences de l'implantation I-II-III

Pratique basée sur les résultats probants (EBP)

Qualité des soins et sécurité des patients

Guidance et coaching d'équipe

Éthique des soins

Droit de la santé

Politique et économie du système de santé

Leadership

Recherche

Fondements de la PIA

Épistémologie des sciences infirmières et recherche

Devis et résultats de recherche qualitative et quantitative

Analyse de données de recherche quali et quanti appliquées I - II

Gestion de recherche

Atelier projet de mémoire

Rédaction scientifique

Stage ICLS

Cours à choix

Mémoire de Master I - II - III

7 COMPÉTENCES TRANSVERSALES

Expert clinique – Leader – Communicateur – Collaborateur – Promoteur de la santé – Erudit – Professionnel

Options

**SCIENCES DE
L'IMPLANTATION**

RECHERCHE

SCIENCES DE L'IMPLANTATION

Pour qui ?

Pour celles et ceux qui veulent transformer les pratiques cliniques.

Pour accompagner des équipes dans l'adoption d'innovations.

Mémoire :

- Projet clinique fondé sur l'implantation d'une innovation.
- Réalisé avec une institution partenaire.
- Analyse du contexte : barrières, facilitateurs, besoins.
- Soutien à la mise en œuvre ou à l'amorçage de l'innovation dans une équipe réelle.

Options

Pour qui ?

Pour celles et ceux qui envisagent un rôle en recherche. Idéal pour une future poursuite en doctorat.

Mémoire :

- Mémoire de recherche sur une question précise.
- Possible étude empirique ou analyse secondaire de données.
- Contribution directe à l'avancement des connaissances en soins.

RECHERCHE

Mémoire de Master

Projet en sciences de l'implantation ou projet recherche, qui s'alignent avec la PIA

L'IUFRS propose une liste de sujets qui ont été accordés avec des milieux cliniques ou des chercheurs et sont présentés pendant le deuxième jour des journées d'accueil

Votre employeur peut proposer un sujet de mémoire qui a été développé avec vous

Les conditions pour être **directeur d'un mémoire de MScSI** sont décrites dans l'article 10 du règlement du MScSI 2023

Calendrier académique 2026-2027

Journées d'accueil : Lundi 7 septembre 2026 au vendredi 11 septembre 2026

Semestre d'automne : du samedi 1er août 2026 au dimanche 31 janvier 2027

- Début des cours: **Lundi 14 septembre 2026**
- Période d'examens: du vendredi 15 janvier 2027 au samedi 6 février 2027

Semestre de printemps : du lundi 1er février 2027 au samedi 31 juillet 2027

- Début des cours: lundi 22 février 2027
- Fin des cours: vendredi 4 juin 2027
- Session d'examens: du lundi 14 juin 2027 au samedi 10 juillet 2027
- Session d'examens: du lundi 23 août 2027 au samedi 11 septembre 2027



Gestion du temps

	MScSI – 90 ECTS
Temps plein	3 jours de cours (mardi, jeudi, vendredi) + 1 jour pour les travaux de groupe + Important travail personnel
Temps partiel	2 jours de cours (en principe mardi et jeudi) + travaux en groupe + Important travail personnel
1 ECTS = environ 10 heures d'enseignement et 20 heures de travail	

Questions fréquentes

Puis-je exercer une activité professionnelle à côté de mes études au MScSI ?

Taux d'activité professionnelle pour temps plein et temps partiel du MScSI

Le taux d'activité maximum recommandé est de **maximum 50% pour un master à temps partiel** et **maximum 20% pour un master à temps plein**.

Durant les stages aucune activité professionnelle ne pourra être planifiée. Les examens peuvent être organisés du lundi au samedi durant toute la durée des sessions.

Veuillez noter que dans tous les cas, la formation est exigeante, et qu'outre les heures de cours, il convient de prévoir du travail personnel ou en groupe.

<https://www.unil.ch/fbm/fr/home/menuinst/formation/sciences-infirmieres/master-icls-mscsi.html>

Stages ICLS

Un total de **130 heures de stage** doivent être effectuées par l'étudiant

Celles-ci peuvent être faites

- à plein temps sur 2-3 semaines **durant l'été** (entre le 2^{ème} et le 3^{ème} semestre)
- ou à raison d'1-2 jours par semaine sur le **3^{ème} semestre** (en plus des cours)

L'IUFRS propose des places de stage dans diverses institutions partenaires

Le stage **ne peut pas avoir lieu** dans l'unité dans laquelle l'étudiant travaille

Anglais

Niveau B2, selon la classification établie par le Conseil de l'Europe

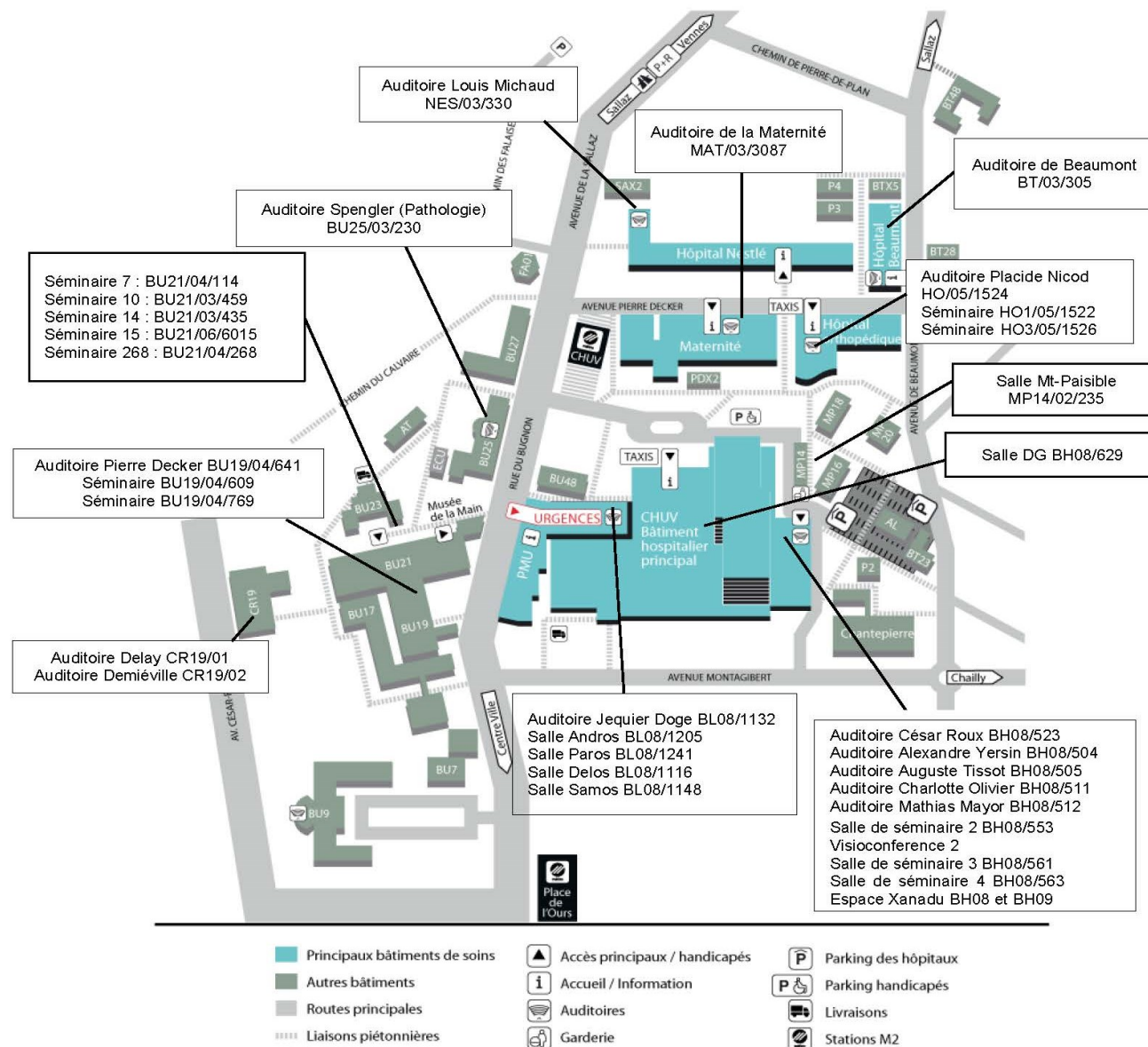
Le **Centre de langues** offre des cours et activités pour améliorer votre niveau d'anglais (pour étudiant·es déjà immatriculé·es)

→ Compte comme cours à choix 3 ECTS



Salles et Auditories

Cité Hospitalière/Lausanne



Coûts des études

Taxes d'immatriculation	CHF 200.-
Semestres (obligatoires)	CHF 580.-
Les semestres en congé restreint	CHF 210.-
Les semestres en congé complet	CHF 130.-

Comptez environ CHF 1000.- pour des livres, **logiciels ou autres ressources**

Un **ordinateur portable** est également nécessaire.

Congé et prolongation d'études possibles sous certaines conditions.

<https://www.unil.ch/immat/fr/home/menuinst/futurs-etudiants/sinscrire/les-taxes-semesterielles.html>

Immatrication à l'UNIL

- Immatrication à **l'Université de Lausanne: Service des immatriculations**
- Dépôt d'un **dossier complet de candidature** auprès du Service des immatriculations et inscriptions de l'UNIL
- Le contenu du dossier et les délais à respecter pour l'admission au cursus sont détaillés sur le site internet de l'UNIL
 - Délai général: **30 avril**
 - Délai pour les candidats devant obtenir un visa: **28 février**

Unil.

UNIL L'Actu L'Agenda Campus pratique MyUNIL Facultés Centres

EN FR

Recherche

Service des immatriculations et inscriptions

[Futurs étudiants](#) [Futurs doctorants](#) [Etudiants UNIL](#) [Doctorants UNIL](#) [Autres candidats](#) [Plus d'infos](#)

Vous êtes ici: UNIL > Immatriculations > Futurs étudiants > **Master**

S'inscrire ▼

Bachelor ▼

Master ▲

avec un Bachelor suisse ▼

avec un Bachelor étranger ▼

EFLE

Médecine

Droit allemand

Accès au Master

Vous désirez étudier dans l'un des programmes de Master de l'Université de Lausanne. Choisissez l'entrée qui correspond à votre situation et n'oubliez pas de respecter les délais.

Vous avez obtenu ou allez obtenir un Bachelor ou un autre diplôme universitaire d'une université ou d'une Haute École Spécialisée (HES) suisse

Vous avez obtenu ou vous allez obtenir un bachelors délivré par une université suisse ou une HES ou un autre titre universitaire jugé équivalent par la Direction de l'UNIL.

Vous avez obtenu ou allez obtenir un Bachelor ou un autre diplôme universitaire d'une université ou d'une Haute École Spécialisée étrangère

Vous avez obtenu ou vous allez obtenir un diplôme de Bachelor ou un autre diplôme universitaire d'une université ou d'une Haute École Spécialisée étrangère jugé équivalent par la Direction.

Vous avez obtenu ou allez obtenir un Bachelor de l'UNIL et vous désirez poursuivre vos études en Master

Vous pouvez vous référer à la rubrique [Etudiant UNIL](#) pour l'inscription en ligne ou le formulaire en cas de changement d'orientation pour le Master.

conditions valables uniquement pour l'année académique 2025-2026, seule fait foi la Directive de la Direction en matière de conditions d'immatriculation.

Validation des acquis de l'expérience (VAE) – UNIL

Unil. Hes-so

Conditions d'admission

Bachelor Soins infirmiers

ou un titre jugé équivalent
nécessaire pour entrer en voie
Master à l'UNIL

Expérience professionnelle

en soins infirmiers d'au moins
deux ans à plein temps (100 %)

Perspectives professionnelles

- ICLS dans une institution de santé
- Enseignant·e
- Collaborateur·rice de recherche
- Doctorat

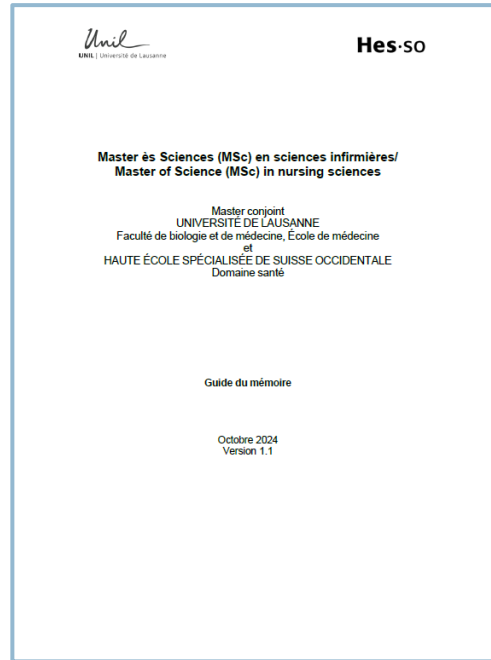
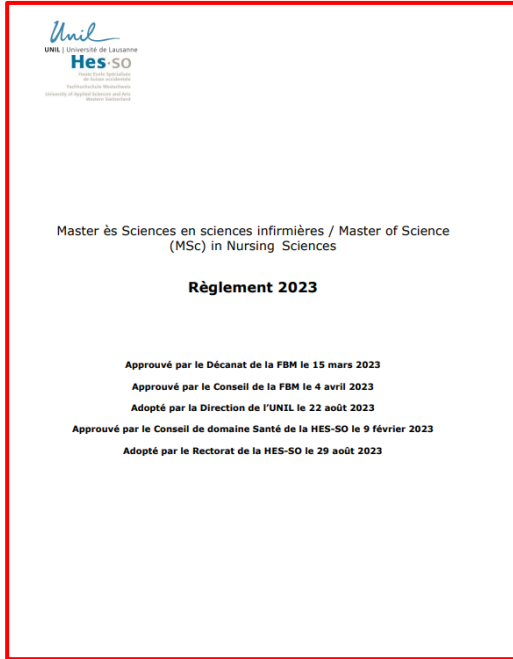


Témoignages et vidéos

<https://www.unil.ch/sciences-infirmieres/fr/home/menuinst/ecole/master-icls-mscsi.html>

<https://www.youtube.com/@iufsr8157/videos>

Documents de référence



The screenshot shows the website of Unil Hes-so, specifically the 'Faculté de biologie et de médecine'. The page is titled 'Règlements et documents institutionnels'. It features a navigation menu with links to 'Sommaire', 'Règlements', 'Documents institutionnels', and 'Autres ressources documentaires'. Under the 'Règlements' section, there is a list of documents: 'Règlement de l'IUFRS (2021)', 'Master ès Sciences en sciences infirmières (MScSI)', 'Maîtrise universitaire ès Sciences en pratique infirmière spécialisée (MScIPS)', and 'Master ès Sciences en sciences de la santé (MScSA)'. Two blue arrows point from the left towards the 'Règlement de l'IUFRS (2021)' and 'Master ès Sciences en sciences infirmières (MScSI)' links.



Jonathan De Sousa

Gestionnaire de dossiers

iufers-ecole@unil.ch

UNIL

MyUnil

Actualités

Agenda

Centres

Facultés

Rechercher

EN

FR

Faculté de biologie et de médecine

Accueil

Faculté

Formation

Recherche

Carrière

Communication

UNIL / Faculté de biologie et de médecine / Formation / Sciences infirmières

Formation

Biologie

Sciences infirmières

Master en sciences infirmières

MScSI

Master en pratique infirmière spécialisée

MScIPS

Doctorat en sciences infirmières

Formations continues

Questions fréquentes

Comment effectuer l'immatriculation pour mes études?

Quel est le montant des taxes universitaires et quand faut-il les payer ?

Faut-il prévoir des frais pour savoir si mes diplômes sont reconnus ?

Existe-il des aides financières pour les études ?

À quel moment sais-je si je suis admis·e ?

Quel est le niveau d'anglais requis ?

Est-ce qu'un CAS permet d'accéder à un des programmes de Master de l'IUFRS ?

Est-il possible de ne suivre qu'une partie du cursus ?

Je suis en situation de handicap. À qui puis-je adresser mes questions ?

Hes·so Unil.

MERCI

25.11.25

Présentation du Master en Sciences infirmières



Jonathan De SOUSA
Gestionnaire de dossiers
MScSI



Sara COLOMER-LAHIGUERA
Responsable du programme MScSI