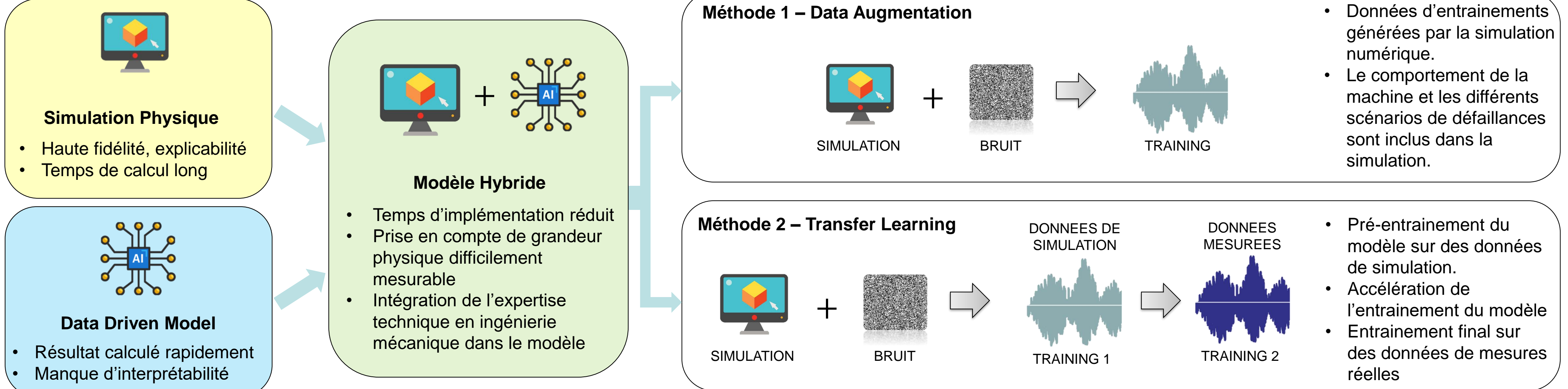


# Jumeaux numériques hybrides pour la maintenance prédictive et prescriptive de systèmes de production

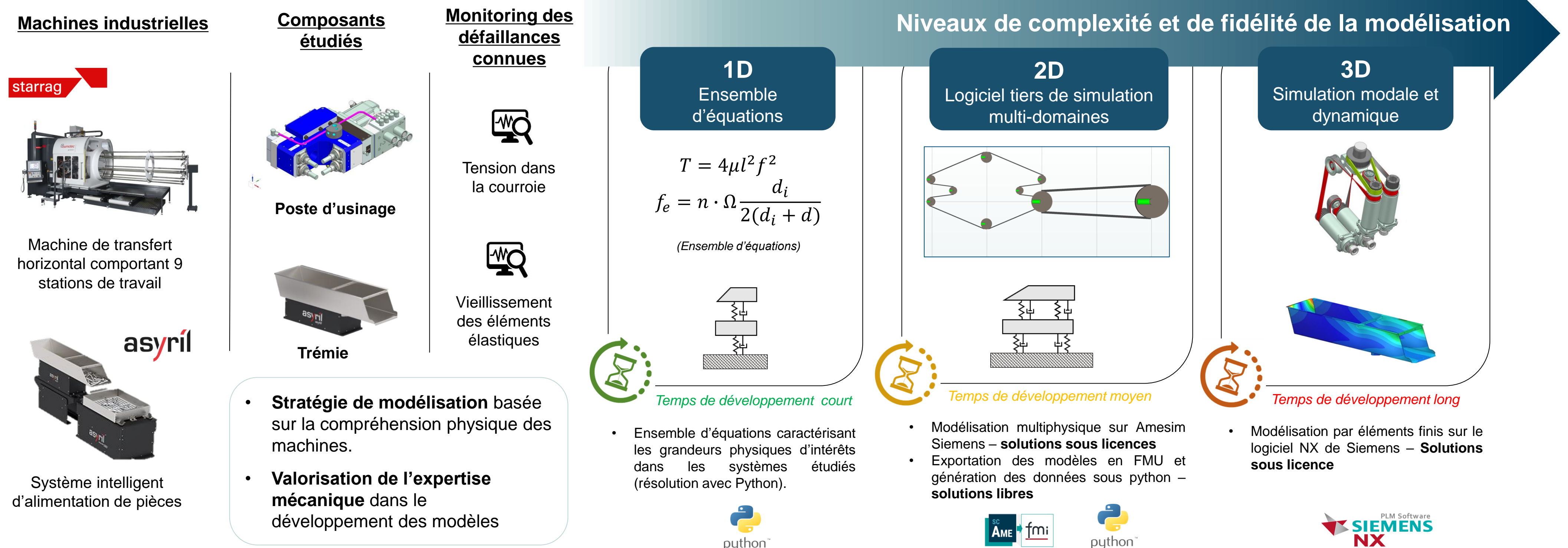
Dr. Jean-Luc Robyr, chef de projet, professeur associé ([Jean-luc.robryr@hefr.ch](mailto:Jean-luc.robryr@hefr.ch)) et Dr. Beat Wolf, professeur assistant Vincent Magnin, Nirosh Sivanesan, collaborateurs scientifiques

## Méthodologie de modélisation hybride combinant physique et Machine Learning

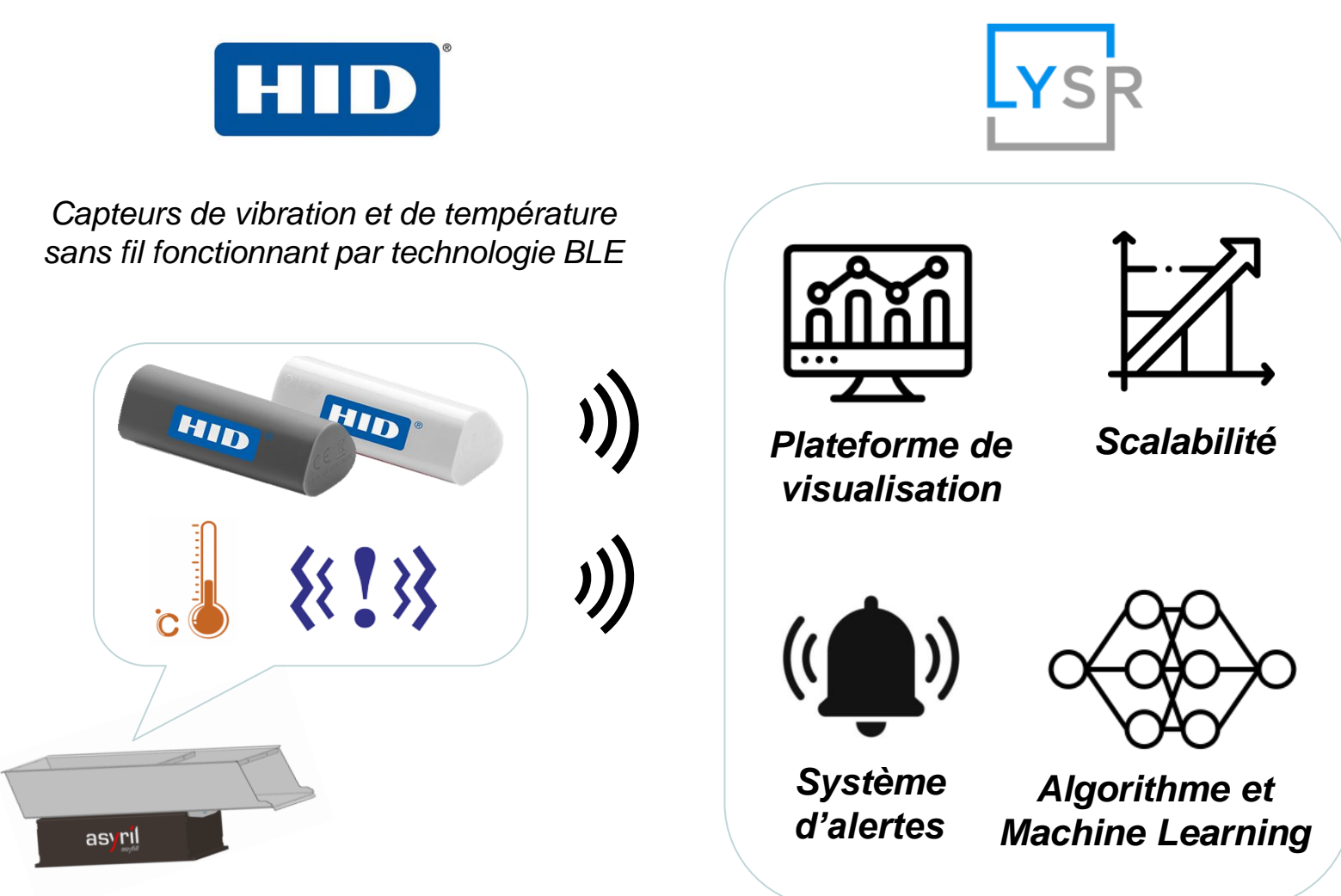
### Approches de modélisation



## Etude de cas et Niveaux de Modélisation



## Mise en Service



Tester l'intégration de la solution dans une logique de mise en service avec les solutions de nos partenaires.

## Résultats préliminaires et futures étapes

