

Sierre, le 25 septembre 2019

Instructions impression de la brochure « Le harcèlement sexuel – on n'en veut pas ! » et les deux affiches

Une brochure imprimable

Cette brochure (Pour impression couleur; pour impression noir et blanc) peut être imprimée sur les imprimantes de chaque Haute Ecole, en couleur ou en noir blanc. Sur la dernière page de la brochure, une place a été réservée pour coller une étiquette avec le nom des personnes de contact au sein de votre Haute Ecole et la liste des ressources internes et externes à disposition. Nous vous encourageons également à avoir recours à des personnes de sexe différents et à une personne ressource externe (juriste ou médiation).

Configuration de l'imprimante

Imprimer

Imprimante : \\ipp://ipp.hevs.ch\PR_FOLLOWME

Copies : 1

Imprimer en nuances de gris (noir et blanc)

Economiser de l'encre/du toner

Pages à imprimer

Tout

Page active

Pages : Planche 1 sur 14 - Pages (28, 1) - Planche 14 sur

Autres options

Dimensionnement et gestion des pages

Taille Affiche Multiple Livret

Ajuster

Taille réelle

Réduire les pages hors format

Echelle personnalisée : 100 %

Choisir la source de papier selon le format de la page PDF

Imprimer en recto verso

Retourner sur les bords longs Retourner sur les bords courts

Orientation :

Portrait/paysage automatique

Portrait

Paysage

Commentaires et formulaires

Document et annotations

Résumer les commentaires

Document : 297.0 x 209.9mm

296.93 x 209.97 mm

Contact(s) et / ou personne(s) ressource

Le harcèlement sexuel :

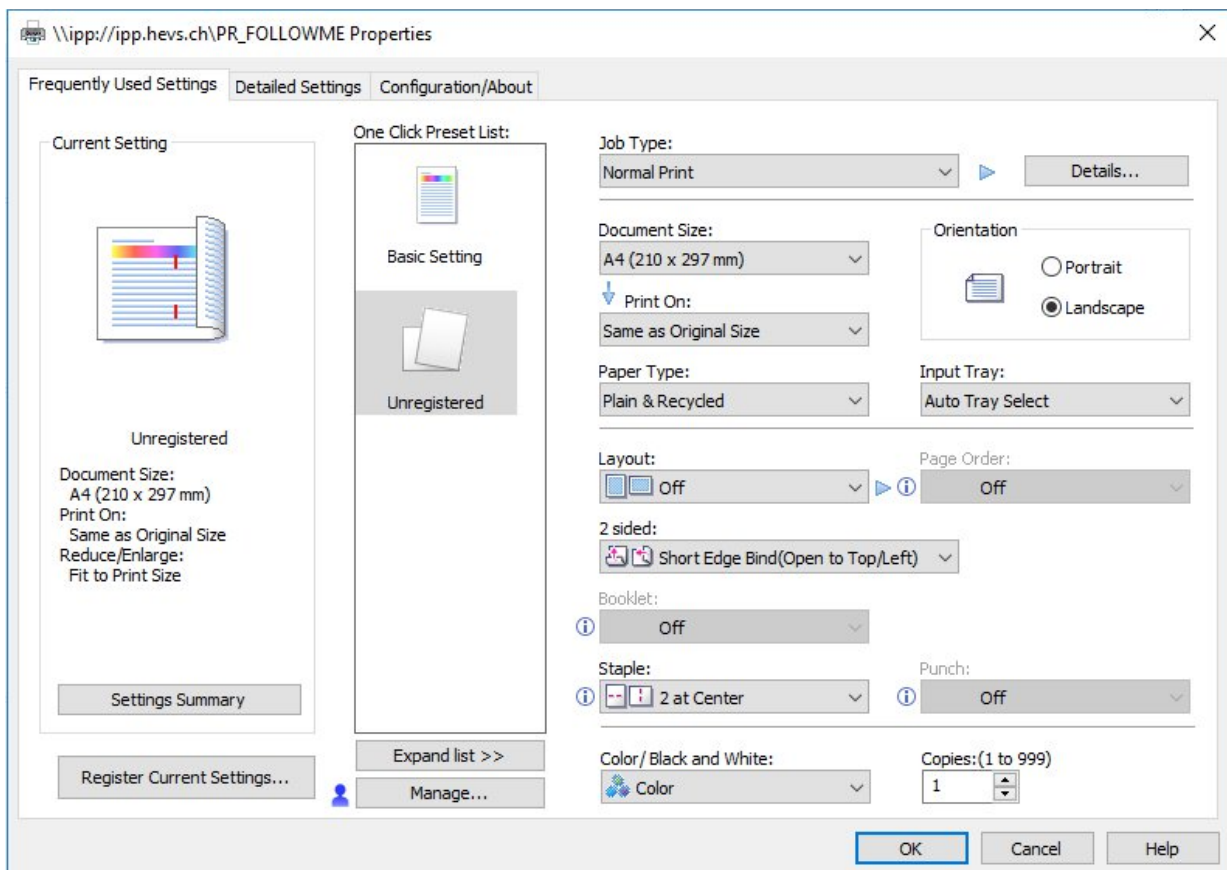
Hes-so

on n'en veut pas !

Page 1 sur 14

Mise en page...

Imprimer Annuler



Deux affiches imprimables en format A3

(1) Une des affiches (Poster de la brochure) présente la première page de la brochure ainsi que le lien où elle est téléchargeable. Cette affiche peut être imprimée pour faire connaître la brochure au sein de votre Haute Ecole.

(2) La deuxième affiche contient la première page de la brochure (Poster pédagogique), mais sans les illustrations, de façon à en faire un outil de sensibilisation interactif. L'idée est d'utiliser cet espace pour ajouter des positionnements, des témoignages, des expériences, des opinions au sujet du harcèlement sexuel (p.ex. pendant un cours avec les étudiant·e·s ou lors d'un workshop de sensibilisation avec la direction). Ces affiches peuvent également soutenir une campagne de communication au sein de votre Haute Ecole.

Configuration de l'imprimante

Imprimer

Imprimante : \\ipp://ipp.hevs.ch\PR_FOLLOWME

Copies : 1

Imprimer en nuances de gris (noir et blanc)

Economiser de l'encre/du toner

Pages à imprimer

Tout

Page active

Pages : 1

Dimensionnement et gestion des pages

Taille Affiche Multiple Livret

Ajuster

Taille réelle

Réduire les pages hors format

Echelle personnalisée : 100 %

Choisir la source de papier selon le format de la page PDF

Imprimer en recto verso

Retourner sur les bords longs Retourner sur les bords courts

Orientation :

Portrait/paysage automatique

Portrait

Paysage


Commentaires et formulaires

Document et annotations

Résumer les commentaires

Echelle : 97%

296.93 x 419.95 mm



Page 1 sur 1

Mise en page... Imprimer Annuler

\\ipp://ipp.hevs.ch\PR_FOLLOWME Properties

Frequently Used Settings Detailed Settings Configuration/About

Current Setting

Unregistered

Document Size: A3 (297 x 420 mm)

Print On: A3 (297 x 420 mm)

Reduce/Enlarge: Fit to Print Size

One Click Preset List:

Basic Setting

Unregistered

Job Type: Normal Print

Document Size: A3 (297 x 420 mm)

Print On: A3 (297 x 420 mm)

Paper Type: Plain & Recycled

Orientation: Portrait

Input Tray: Auto Tray Select

Layout: Off

Page Order: Off

2 sided: Long Edge Bind (Open to Left/Top)

Booklet: Off

Staple: Off

Punch: Off

Color / Black and White: Color

Copies: 1

OK Cancel Help