



Executive Master of Business Administration HES-SO

**EMBA**

**DU LEADER – MANAGER RESPONSABLE**

[www.myemba.ch](http://www.myemba.ch)

# Executive Master of Business Administration HES-SO

## EMBA

### DU LEADER – MANAGER RESPONSABLE

#### 1. EMBA LMR

---

L'EMBA du Leader – Manager responsable (EMBA LMR) est une formation en emploi sur deux ans, respectivement sur deux ans et demi pour les non-économistes<sup>1</sup>, qui représente 60 crédits ECTS et conduit au titre d'Executive MBA – HES-SO.

#### 2. PUBLIC CIBLE

---

L'EMBA LMR est spécifiquement conçu à l'intention de porteurs de titre d'une Haute école spécialisée, d'une Université ou d'une Ecole polytechnique ayant une expérience professionnelle de trois ans minimum et qui entendent orienter leur carrière sur des responsabilités de direction.

#### 3. BUT ET ENJEUX

---

L'EMBA LMR permet à des managers au bénéfice d'une première expérience professionnelle d'acquérir les compétences de leadership et de management responsable leur permettant d'accéder à des fonctions de direction: direction d'une unité opérationnelle, direction d'une société dans le cadre de l'entrepreneuriat ou reprise d'une société lors d'une transmission ou d'une succession.

VOUS TROUVEREZ DES INFORMATIONS DÉTAILLÉES  
SUR NOTRE SITE INTERNET:

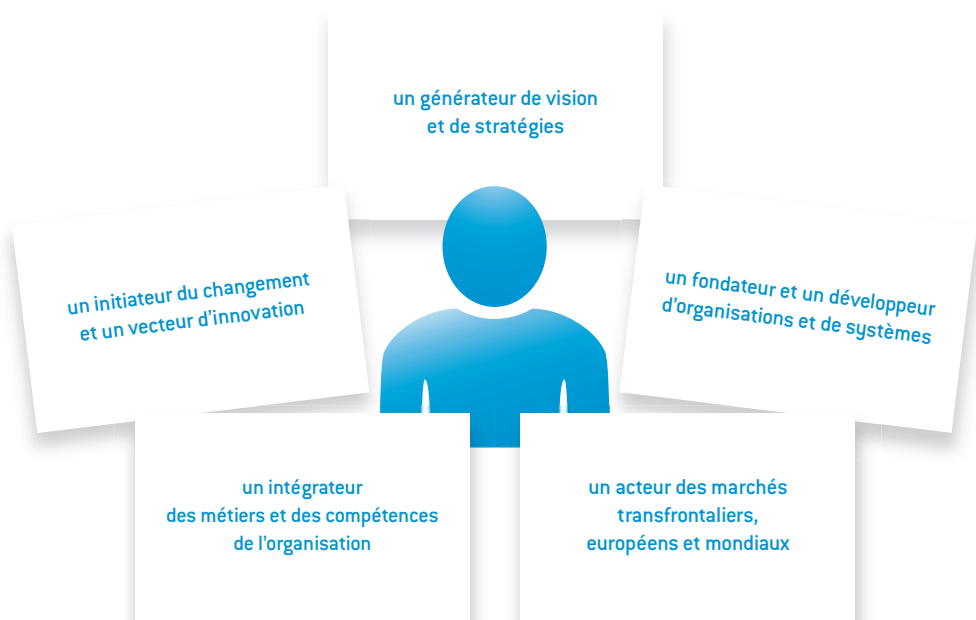
[www.myemba.ch](http://www.myemba.ch)

<sup>1</sup> Ils doivent suivre le CAS en systèmes de gestion d'entreprise.

#### 4. PROFIL DES DIPLÔMÉ-E-S

---

L'EMBA LMR développe chez chaque participant-e les ressources lui permettant de devenir:



# Executive Master of Business Administration HES-SO

## EMBA

### DU LEADER – MANAGER RESPONSABLE

#### 5. POINT FORT N°1: le focus sur le mix leadership – management

##### Une formation généraliste

L'EMBA LMR offre une vision globale de l'entreprise et de ses métiers, les outils et méthodes du management, ainsi que l'esprit et les orientations-clés du leadership axé sur l'innovation et l'entrepreneuriat.

##### Une formation sur deux piliers

Le programme est construit sur deux piliers: le leadership et le management. Les orientations-clés du leadership sont entraînées parallèlement au transfert des outils et méthodes du management. Des ponts sont construits en permanence entre les savoir-être du leader et les savoir-faire du manager. Leadership et management sont systématiquement abordés du point de vue de la responsabilité économique, sociale et environnementale dans le court, moyen et long terme par une approche systémique.

#### LE PILIER DU LEADERSHIP

Les orientations-clés suivantes du leadership sont entraînées en priorité:

- Vision – projets.
- Engagement – valeurs.
- Créativité – innovation.
- Développement durable.
- Résultats – performance.

#### LE PILIER DU MANAGEMENT

Les fonctions managériales suivantes sont travaillées en priorité:

- Finances et gouvernance.
- Marketing et communication.
- Fiscalité et droit.
- Logistique et achats.
- Ressources humaines et stratégie.
- Systèmes d'information et processus.

#### La clé de voûte de la responsabilité

A l'issue de chaque semestre, des séminaires d'intégration renforcent la valorisation croisée des apprentissages en leadership et en management. Le but du programme est de former des leaders-managers capables d'une approche réflexive, autocritique, de leurs intentions, de leurs actions et de leurs résultats.

## 6. POINT FORT N°2: le focus sur le lien entre stratégie et management

Le programme donne une grande importance à la dimension stratégique du leader et du manager: le travail sur les orientations et les postures du leader et sur les outils et méthodes du manager est précédé par des apprentissages fondamentaux sur la vision et la stratégie qui ouvrent la formation.

### 1<sup>er</sup> SEMESTRE: VISION ET STRATÉGIE

L'EMBA LMR place la vision et la stratégie de l'organisation au 1<sup>er</sup> rang des apprentissages. Elles sont abordées dès le 1<sup>er</sup> semestre tant sous l'angle du leadership que sous celui du management.

### 2<sup>e</sup> SEMESTRE: FONCTIONS MANAGÉRIALES

Les fonctions managériales sont traitées au 2<sup>e</sup> semestre en déclinaison des acquisitions sur la vision et la stratégie. Cette approche assure une vision globale de l'organisation.

### 3<sup>e</sup> SEMESTRE: PERSPECTIVE DE L'INNOVATION

Le 3<sup>e</sup> semestre inscrit les apprentissages précédents dans la perspective de l'innovation et de l'entrepreneuriat. Les compétences développées renforcent le profil de leader-manager.

### 4<sup>e</sup> SEMESTRE: GOUVERNANCE INSTITUTIONNELLE

Le 4<sup>e</sup> semestre permet de consolider l'ensemble de ces apprentissages par l'acquisition de compétences spécifiques à la gouvernance et à la communication institutionnelle. Il ferme ainsi la boucle ouverte au semestre 1 par l'acquisition des fondamentaux de la vision et de la stratégie.

### TRAVAIL DE MASTER

Le travail de master s'inscrit dans le 3<sup>e</sup> semestre comme un projet à conduire dans la logique de l'innovation et de la gestion du changement. Il se poursuit au 4<sup>e</sup> semestre. Son évaluation prend en compte les trois dimensions du profil du, de la diplômé-e, le leadership, le management et la responsabilité.

## 7. POINT FORT N°3: le focus sur l'entraînement, base de la réflexivité

L'EMBA LMR est une formation en emploi conçue comme un lieu d'entraînement, un laboratoire permettant les allers et retours entre théorie et pratique ainsi qu'entre expérience et outils. Un lieu de valorisation croisée des savoirs issus de la recherche et des savoirs issus de la pratique réflexive.

A cet effet, trois dispositifs différenciés complémentaires d'apprentissage et de réflexion sont mis en œuvre dans le cadre du programme:

### DISPOSITIF N°1: JEU D'ENTREPRISE ET PROJET

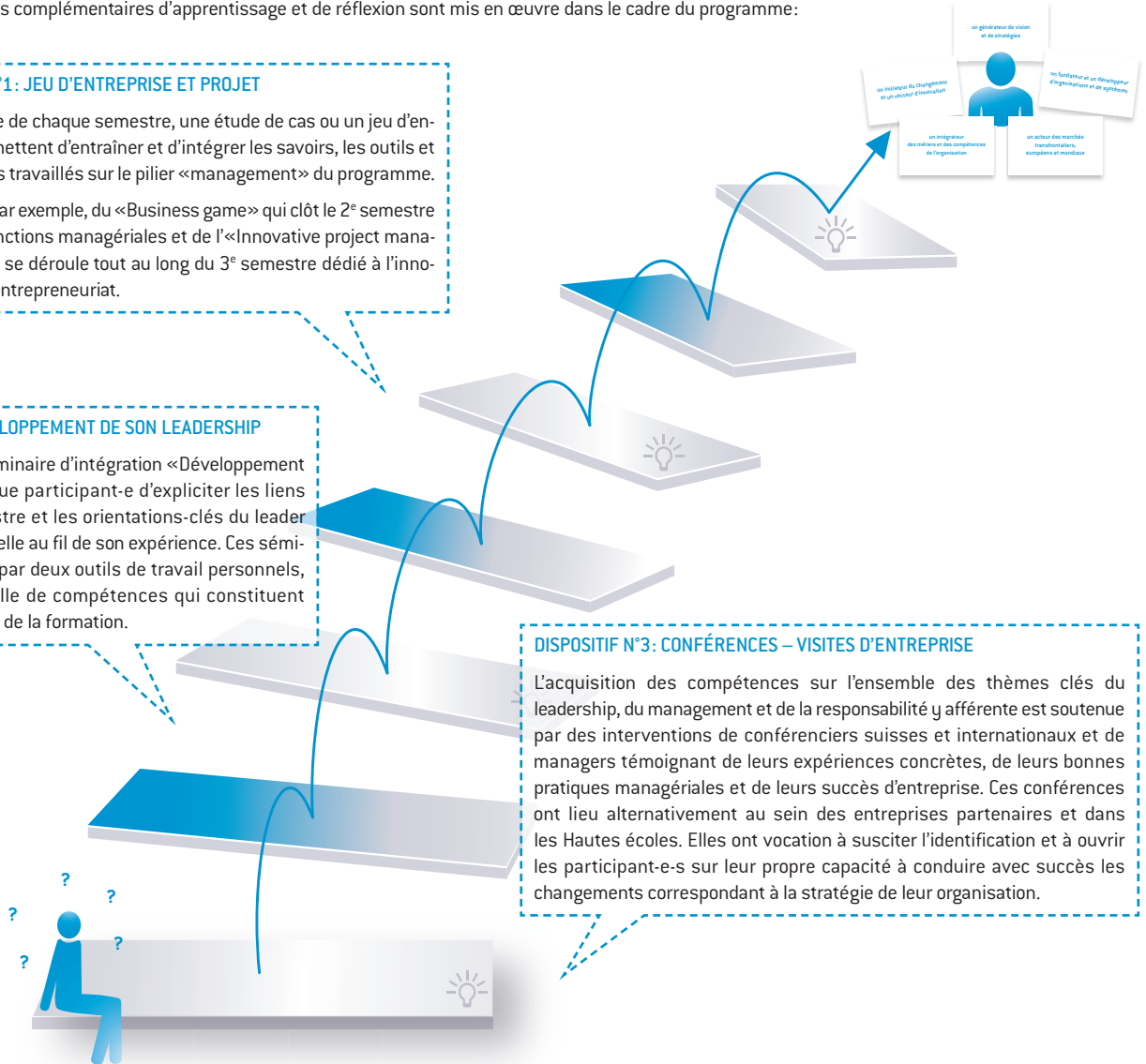
Dans le cadre de chaque semestre, une étude de cas ou un jeu d'entreprise permettent d'entraîner et d'intégrer les savoirs, les outils et les méthodes travaillés sur le pilier «management» du programme. C'est le cas, par exemple, du «Business game» qui clôt le 2<sup>e</sup> semestre dédié aux fonctions managériales et de l'«Innovative project management» qui se déroule tout au long du 3<sup>e</sup> semestre dédié à l'innovation et à l'entrepreneuriat.

### DISPOSITIF N°2: BILANS SUR LE DÉVELOPPEMENT DE SON LEADERSHIP

A l'issue de chaque semestre, un séminaire d'intégration «Développement de son leadership» permet à chaque participant-e d'explicitier les liens entre les apprentissages du semestre et les orientations-clés du leadership et d'évaluer sa progression personnelle au fil de son expérience. Ces séminaires d'intégration sont soutenus par deux outils de travail personnels, un journal de bord et un portefeuille de compétences qui constituent des «mains courantes» tout au long de la formation.

### DISPOSITIF N°3: CONFÉRENCES – VISITES D'ENTREPRISE

L'acquisition des compétences sur l'ensemble des thèmes clés du leadership, du management et de la responsabilité y afférente est soutenue par des interventions de conférenciers suisses et internationaux et de managers témoignant de leurs expériences concrètes, de leurs bonnes pratiques managériales et de leurs succès d'entreprise. Ces conférences ont lieu alternativement au sein des entreprises partenaires et dans les Hautes écoles. Elles ont vocation à susciter l'identification et à ouvrir les participant-e-s sur leur propre capacité à conduire avec succès les changements correspondant à la stratégie de leur organisation.



# Executive Master of Business Administration HES-SO

## EMBA

### DU LEADER – MANAGER RESPONSABLE

#### 8. MODALITÉS

---

##### Conditions d'admission

- Titre HES ou universitaire dans une filière de sciences économiques ou de gestion d'entreprise, ou jugé équivalent.
- Titre HES ou universitaire d'une filière autre qu'économie ou gestion d'entreprise et avoir réussi le Certificate of Advanced Studies en Systèmes de gestion d'entreprises (CAS SGE) ou une formation reconnue équivalente.
- Au minimum trois ans d'activité professionnelle entre l'obtention du titre de base et le début de la formation.

##### Admissions sur dossier

- Un nombre restreint d'étudiant-e-s peut être admis sur dossier
- Titre ET, ES ou équivalent et avoir réussi le CAS SGE ou une formation reconnue équivalente.
- Candidat-e-s disposant de formations et expériences jugées équivalentes.
- Au minimum cinq ans d'activité professionnelle entre l'obtention du titre de base et le début de la formation.

##### Calendrier du programme

Le CAS SGE débute en février de chaque année et s'achève en juillet. Les cours de l'EMBA du Leader – Manager responsable débutent en septembre de chaque année et s'achèvent en juillet deux ans après. La rédaction du travail de master, quant à elle, se poursuit jusqu'en janvier de l'année suivante.

##### Horaires selon inscription

- HEIG-VD à Yverdon-les-Bains:  
Lundis soir et vendredis après-midi et soir.
  - HEG Arc à Neuchâtel:  
Mardis soir et jeudis après-midi et soir.
- 12 périodes hebdomadaires.

##### Investissement

CAS seul: CHF 6500.–  
EMBA seul: CHF 22 000.–  
CAS + EMBA: CHF 25 000.–

##### Langues

La formation est dispensée en français. Certaines interventions (conférences ou visites) ainsi que certains documents remis sont en anglais.

#### 9. CADRE INSTITUTIONNEL

---

L'EMBA LMR est dispensé par deux Hautes écoles de gestion de la HES-SO (Haute école spécialisée de Suisse occidentale), la HEIG-VD sur le site d'Yverdon-les-Bains et la HEG Arc sur le site de Neuchâtel.

#### 10. CONTACTS

---

##### Directrice du programme

Zarina M. Charlesworth MBA, PhD

##### Secrétariat Département Formation Continue de la HEIG-VD

HEIG-VD – Haute Ecole d'Ingénierie et de Gestion du Canton de Vaud  
Avenue des Sports 20 / CP 521 / 1401 Yverdon-les-Bains  
emba@heig-vd.ch  
tél. +41 (0)24 557 75 86  
www.postformation.ch

##### Secrétariat EMBA de la HEG Arc

HEG – Haute école de gestion Arc  
21, Espace de l'Europe / 2000 Neuchâtel  
emba@he-arc.ch  
tél. +41 (0)32 930 20 38  
www.heg-arc.ch

Sous réserve de modification.

Formulaire d'inscription et informations détaillées sur [www.myemba.ch](http://www.myemba.ch)

---



HAUTE ÉCOLE  
D'INGÉNIERIE ET DE GESTION  
DU CANTON DE VAUD  
[www.heig-vd.ch](http://www.heig-vd.ch)

EFMD  
EQUIS  
ACCREDITED  
12

haute école  
neuchâtel berne jurâ

arc gestion  
neuchâtel delémont